

**РЕСПУБЛИКА МОРДОВИЯ**  
**АДМИНИСТРАЦИЯ АРДАТОВСКОГО**  
**МУНИЦИПАЛЬНОГО РАЙОНА**  
**ПОСТАНОВЛЕНИЕ**

---

«3» мая 20 24 г.

г. Ардатов

№ 496

Об установлении публичного сервитута  
для использования земель и земельных  
участков в целях эксплуатации  
линейного объекта системы газоснабжения  
местного значения «Газопровод низкого давления»

В соответствии главой V.7 Земельного кодекса Российской Федерации от 25 октября 2001 года №136-ФЗ, Федеральными законами от 03 августа 2018 года №342-ФЗ «О внесении изменений в Градостроительный кодекс Российской Федерации и отдельные законодательные акты Российской Федерации», от 06 октября 2003 года №131-ФЗ «Об общих принципах организации местного самоуправления в Российской Федерации», от 25 октября 2001 года №137-ФЗ «О введении в действие Земельного кодекса Российской Федерации», от 31 марта 1999 года № 69-ФЗ «О газоснабжении в Российской Федерации», руководствуясь Уставом Ардатовского муниципального района Республики Мордовия, на основании ходатайства общества с ограниченной ответственностью «ИНВЕСТ-ТРЕЙДХАУС» Администрация Ардатовского муниципального района,

**ПОСТАНОВЛЯЕТ:**

1. Установить публичный сервитут на срок 49 лет для использования земель и земельных участков в целях эксплуатации линейного объекта системы газоснабжения местного значения «Газопровод низкого давления» (далее соответственно - публичный сервитут, инженерное сооружение), по перечню и в границах согласно приложениям №1 и №2; следующие сроки и график ремонтно-

эксплуатационных работ по обслуживанию инженерного сооружения (при необходимости): ежегодно с 1 января по 31 декабря.

2. ООО «ИНВЕСТ-ТРЕЙДХАУС» руководствоваться постановлением Правительства РФ от 20 ноября 2000 года №878 «Об утверждении Правил охраны газораспределительных сетей».

3. Публичный сервитут считается установленным со дня внесения сведений о нем в Единый государственный реестр недвижимости.

4. Установить ограничения в использовании земельных участков, в отношении которых установлен публичный сервитут, в соответствии с Постановлением Правительства Российской Федерации «Об утверждении правил охраны газораспределительных сетей» от 20 ноября 2000 г. №878.

5. ООО «ИНВЕСТ-ТРЕЙДХАУС» привести земельные участки, указанные в приложении, в состояние, пригодное для их использования в соответствии с видом разрешенного использования, снести инженерное сооружение, размещенное на основании публичного сервитута, в срок, предусмотренный пунктом 8 статьи 39.50 Земельного кодекса Российской Федерации.

6. Начальнику отдела по управлению имущественных и земельных отношений Администрации Ардатовского муниципального района Республики Мордовия Бутузову Д.Г. в течение 5 рабочих дней со дня принятия решения об установлении публичного сервитута осуществить мероприятия, в соответствии с пунктом 7 статьи 39.43 Земельного кодекса Российской Федерации.

Глава Ардатовского муниципального района



А.Н. Антипов

Приложение №1

к постановлению администрации  
Ардатовского муниципального района  
Республики Мордовия

от «23» мая 2024 г. № 196



Перечень

земель и земельных участков, в отношении которых устанавливается  
публичный сервитут и его границы

Кадастровый номер земельного участка	Адрес или иное описание местоположения земельного участка
13:01:0411002	Республика Мордовия, Ардатовский район, с. Куракино
13:01:0411002:185	Республика Мордовия, Ардатовский район, с. Куракино
13:01:0411002:191	Республика Мордовия, Ардатовский район, с. Куракино

Приложение №2

к постановлению администрации  
Ардатовского муниципального района  
Республики Мордовия

от «23» мая 2024 г. № 496

**ОПИСАНИЕ МЕСТОПОЛОЖЕНИЯ ГРАНИЦ**

**публичный сервитут в отношении земель и земельных участков в целях эксплуатации  
линейного объекта системы газоснабжения местного значения «Газопровод низкого  
давления»**

(наименование объекта, местоположение границ которого описано)

**Сведения об объекте**

№ п/п	Характеристики объекта	Описание характеристик
<b>1</b>	<b>2</b>	<b>3</b>
1	Местоположение объекта	Республика Мордовия, м.р-н Ардатовский, с.п. Куракинское, с. Куракино
2	Площадь объекта ± величина погрешности определения площади ( $P \pm \Delta P$ )	7559±30 кв.м
3	Иные характеристики объекта	публичный сервитут в отношении земель и земельных участков в целях эксплуатации линейного объекта системы газоснабжения местного значения «Газопровод низкого давления» на срок 49 лет в пользу ООО "ИНВЕСТ-ТРЕЙДХАУС" (ИНН: 7716799274, ОГРН: 1157746640270)

# ОПИСАНИЕ МЕСТОПОЛОЖЕНИЯ ГРАНИЦ

публичный сервитут в отношении земель и земельных участков в целях эксплуатации  
линейного объекта системы газоснабжения местного значения «Газопровод низкого  
давления»

(наименование объекта, местоположение границ которого описано)

## Сведения о местоположении границ объекта

1. Система координат *МСК-13, зона 1*

2. Сведения о характерных точках границ объекта

Обозначение характерных точек границ	Координаты, м		Метод определения координат характерной точки	Средняя квадратическая погрешность положения характерной точки (M <sub>t</sub> ), м	Описание обозначения точки на местности (при наличии)
	X	Y			
1	2	3	4	5	6
1	478685,48	1351456,03	Метод спутниковых геодезических измерений (определений)	0,10	—
2	478688,80	1351458,25	Метод спутниковых геодезических измерений (определений)	0,10	—
3	478650,19	1351515,91	Метод спутниковых геодезических измерений (определений)	0,10	—
4	478620,87	1351560,67	Метод спутниковых геодезических измерений (определений)	0,10	—
5	478617,08	1351559,91	Метод спутниковых геодезических измерений (определений)	0,10	—
6	478614,57	1351558,32	Метод спутниковых геодезических измерений (определений)	0,10	—
7	478615,39	1351557,07	Метод спутниковых геодезических измерений (определений)	0,10	—



# ОПИСАНИЕ МЕСТОПОЛОЖЕНИЯ ГРАНИЦ

публичный сервитут в отношении земель и земельных участков в целях эксплуатации  
линейного объекта системы газоснабжения местного значения «Газопровод низкого  
давления»

(наименование объекта, местоположение границ которого описано)

## Сведения о местоположении границ объекта

1	2	3	4	5	6
8	478590,25	1351540,54	Метод спутниковых геодезических измерений (определений)	0,10	—
9	478536,18	1351616,16	Метод спутниковых геодезических измерений (определений)	0,10	—
10	478481,21	1351694,02	Метод спутниковых геодезических измерений (определений)	0,10	—
11	478402,42	1351808,73	Метод спутниковых геодезических измерений (определений)	0,10	—
12	478356,26	1351874,69	Метод спутниковых геодезических измерений (определений)	0,10	—
13	478311,13	1351943,56	Метод спутниковых геодезических измерений (определений)	0,10	—
14	478305,71	1352040,97	Метод спутниковых геодезических измерений (определений)	0,10	—
15	478333,23	1352100,61	Метод спутниковых геодезических измерений (определений)	0,10	—
16	478330,61	1352136,42	Метод спутниковых геодезических измерений (определений)	0,10	—
17	478308,77	1352139,36	Метод спутниковых геодезических измерений (определений)	0,10	—

# ОПИСАНИЕ МЕСТОПОЛОЖЕНИЯ ГРАНИЦ

публичный сервитут в отношении земель и земельных участков в целях эксплуатации  
линейного объекта системы газоснабжения местного значения «Газопровод низкого  
давления»

(наименование объекта, местоположение границ которого описано)

## Сведения о местоположении границ объекта

1	2	3	4	5	6
18	478254,52	1352203,18	Метод спутниковых геодезических измерений (определений)	0,10	—
19	478197,98	1352270,46	Метод спутниковых геодезических измерений (определений)	0,10	—
20	478194,92	1352267,88	Метод спутниковых геодезических измерений (определений)	0,10	—
21	478251,46	1352200,60	Метод спутниковых геодезических измерений (определений)	0,10	—
22	478306,71	1352135,60	Метод спутниковых геодезических измерений (определений)	0,10	—
23	478326,85	1352132,88	Метод спутниковых геодезических измерений (определений)	0,10	—
24	478329,17	1352101,35	Метод спутниковых геодезических измерений (определений)	0,10	—
25	478301,67	1352041,75	Метод спутниковых геодезических измерений (определений)	0,10	—
26	478307,19	1351942,26	Метод спутниковых геодезических измерений (определений)	0,10	—
27	478352,94	1351872,45	Метод спутниковых геодезических измерений (определений)	0,10	—

# ОПИСАНИЕ МЕСТОПОЛОЖЕНИЯ ГРАНИЦ

публичный сервитут в отношении земель и земельных участков в целях эксплуатации  
линейного объекта системы газоснабжения местного значения «Газопровод низкого  
давления»

(наименование объекта, местоположение границ которого описано)

## Сведения о местоположении границ объекта

1	2	3	4	5	6
28	478399,14	1351806,45	Метод спутниковых геодезических измерений (определений)	0,10	—
29	478477,93	1351691,74	Метод спутниковых геодезических измерений (определений)	0,10	—
30	478532,92	1351613,84	Метод спутниковых геодезических измерений (определений)	0,10	—
31	478588,03	1351536,77	Метод спутниковых геодезических измерений (определений)	0,10	—
32	478595,43	1351526,01	Метод спутниковых геодезических измерений (определений)	0,10	—
33	478598,73	1351528,27	Метод спутниковых геодезических измерений (определений)	0,10	—
34	478592,55	1351537,26	Метод спутниковых геодезических измерений (определений)	0,10	—
35	478619,71	1351555,13	Метод спутниковых геодезических измерений (определений)	0,10	—
36	478646,85	1351513,71	Метод спутниковых геодезических измерений (определений)	0,10	—
1	478685,48	1351456,03	Метод спутниковых геодезических измерений (определений)	0,10	—



ОПИСАНИЕ МЕСТОПОЛОЖЕНИЯ ГРАНИЦ					
<p>публичный сервитут в отношении земель и земельных участков в целях эксплуатации линейного объекта системы газоснабжения местного значения «Газопровод низкого давления»</p> <p>(наименование объекта, местоположение границ которого описано)</p>					
Сведения о местоположении границ объекта					
1	2	3	4	5	6
37	478854,17	1351685,65	Метод спутниковых геодезических измерений (определений)	0,10	—
38	478856,51	1351688,89	Метод спутниковых геодезических измерений (определений)	0,10	—
39	478842,81	1351698,73	Метод спутниковых геодезических измерений (определений)	0,10	—
40	478869,79	1351737,52	Метод спутниковых геодезических измерений (определений)	0,10	—
41	478874,26	1351744,71	Метод спутниковых геодезических измерений (определений)	0,10	—
42	478933,95	1351698,17	Метод спутниковых геодезических измерений (определений)	0,10	—
43	478936,41	1351701,33	Метод спутниковых геодезических измерений (определений)	0,10	—
44	478874,94	1351749,23	Метод спутниковых геодезических измерений (определений)	0,10	—
45	478825,95	1351786,82	Метод спутниковых геодезических измерений (определений)	0,10	—

# ОПИСАНИЕ МЕСТОПОЛОЖЕНИЯ ГРАНИЦ

публичный сервитут в отношении земель и земельных участков в целях эксплуатации  
линейного объекта системы газоснабжения местного значения «Газопровод низкого  
давления»

(наименование объекта, местоположение границ которого описано)

## Сведения о местоположении границ объекта

1	2	3	4	5	6
46	478811,08	1351798,24	Метод спутниковых геодезических измерений (определений)	0,10	—
47	478717,77	1351868,59	Метод спутниковых геодезических измерений (определений)	0,10	—
48	478718,81	1351870,00	Метод спутниковых геодезических измерений (определений)	0,10	—
49	478628,64	1351936,76	Метод спутниковых геодезических измерений (определений)	0,10	—
50	478562,35	1351985,76	Метод спутниковых геодезических измерений (определений)	0,10	—
51	478435,96	1352094,98	Метод спутниковых геодезических измерений (определений)	0,10	—
52	478383,44	1352153,03	Метод спутниковых геодезических измерений (определений)	0,10	—
53	478380,48	1352150,35	Метод спутниковых геодезических измерений (определений)	0,10	—
54	478433,16	1352092,12	Метод спутниковых геодезических измерений (определений)	0,10	—
55	478559,85	1351982,64	Метод спутниковых геодезических измерений (определений)	0,10	—

# ОПИСАНИЕ МЕСТОПОЛОЖЕНИЯ ГРАНИЦ

публичный сервитут в отношении земель и земельных участков в целях эксплуатации  
линейного объекта системы газоснабжения местного значения «Газопровод низкого  
давления»

(наименование объекта, местоположение границ которого описано)

## Сведения о местоположении границ объекта

1	2	3	4	5	6
56	478626,26	1351933,54	Метод спутниковых геодезических измерений (определений)	0,10	—
57	478713,21	1351869,16	Метод спутниковых геодезических измерений (определений)	0,10	—
58	478712,19	1351867,79	Метод спутниковых геодезических измерений (определений)	0,10	—
59	478808,66	1351795,06	Метод спутниковых геодезических измерений (определений)	0,10	—
60	478823,51	1351783,64	Метод спутниковых геодезических измерений (определений)	0,10	—
61	478871,08	1351747,17	Метод спутниковых геодезических измерений (определений)	0,10	—
62	478866,51	1351739,80	Метод спутниковых геодезических измерений (определений)	0,10	—
63	478839,56	1351701,06	Метод спутниковых геодезических измерений (определений)	0,10	—
64	478805,78	1351725,40	Метод спутниковых геодезических измерений (определений)	0,10	—
65	478803,44	1351722,16	Метод спутниковых геодезических измерений (определений)	0,10	—

# ОПИСАНИЕ МЕСТОПОЛОЖЕНИЯ ГРАНИЦ

публичный сервитут в отношении земель и земельных участков в целях эксплуатации  
линейного объекта системы газоснабжения местного значения «Газопровод низкого  
давления»

(наименование объекта, местоположение границ которого описано)

## Сведения о местоположении границ объекта

1	2	3	4	5	6
66	478837,28	1351697,78	Метод спутниковых геодезических измерений (определений)	0,10	—
67	478837,27	1351697,77	Метод спутниковых геодезических измерений (определений)	0,10	—
37	478854,17	1351685,65	Метод спутниковых геодезических измерений (определений)	0,10	—

## 3. Сведения о характерных точках части (частей) границы объекта

Обозначение характерных точек части границы	Координаты, м		Метод определения координат характерной точки	Средняя квадратическая погрешность положения характерной точки (M <sub>t</sub> ), м	Описание обозначения точки на местности (при наличии)
	X	Y			
1	2	3	4	5	6
Часть № —					
—	—	—	—	—	—

# ОПИСАНИЕ МЕСТОПОЛОЖЕНИЯ ГРАНИЦ

публичный сервитут в отношении земель и земельных участков в целях эксплуатации  
линейного объекта системы газоснабжения местного значения «Газопровод низкого  
давления»

(наименование объекта, местоположение границ которого описано)

## Сведения о местоположении измененных (уточненных) границ объекта

1. Система координат —

2. Сведения о характерных точках границ объекта

Обозначение характерных точек границ	Существующие координаты, м		Измененные (уточненные) координаты, м		Метод определения координат характерной точки	Средняя квадратическая погрешность положения характерной точки (M <sub>t</sub> ), м	Описание обозначения точки на местности (при наличии)
	X	Y	X	Y			
1	2	3	4	5	6	7	8
—	—	—	—	—	—	—	—

3. Сведения о характерных точках части (частей) границы объекта

Часть № —

Обозначение характерных точек границ	Существующие координаты, м		Измененные (уточненные) координаты, м		Метод определения координат характерной точки	Средняя квадратическая погрешность положения характерной точки (M <sub>t</sub> ), м	Описание обозначения точки на местности (при наличии)
	X	Y	X	Y			
1	2	3	4	5	6	7	8
—	—	—	—	—	—	—	—



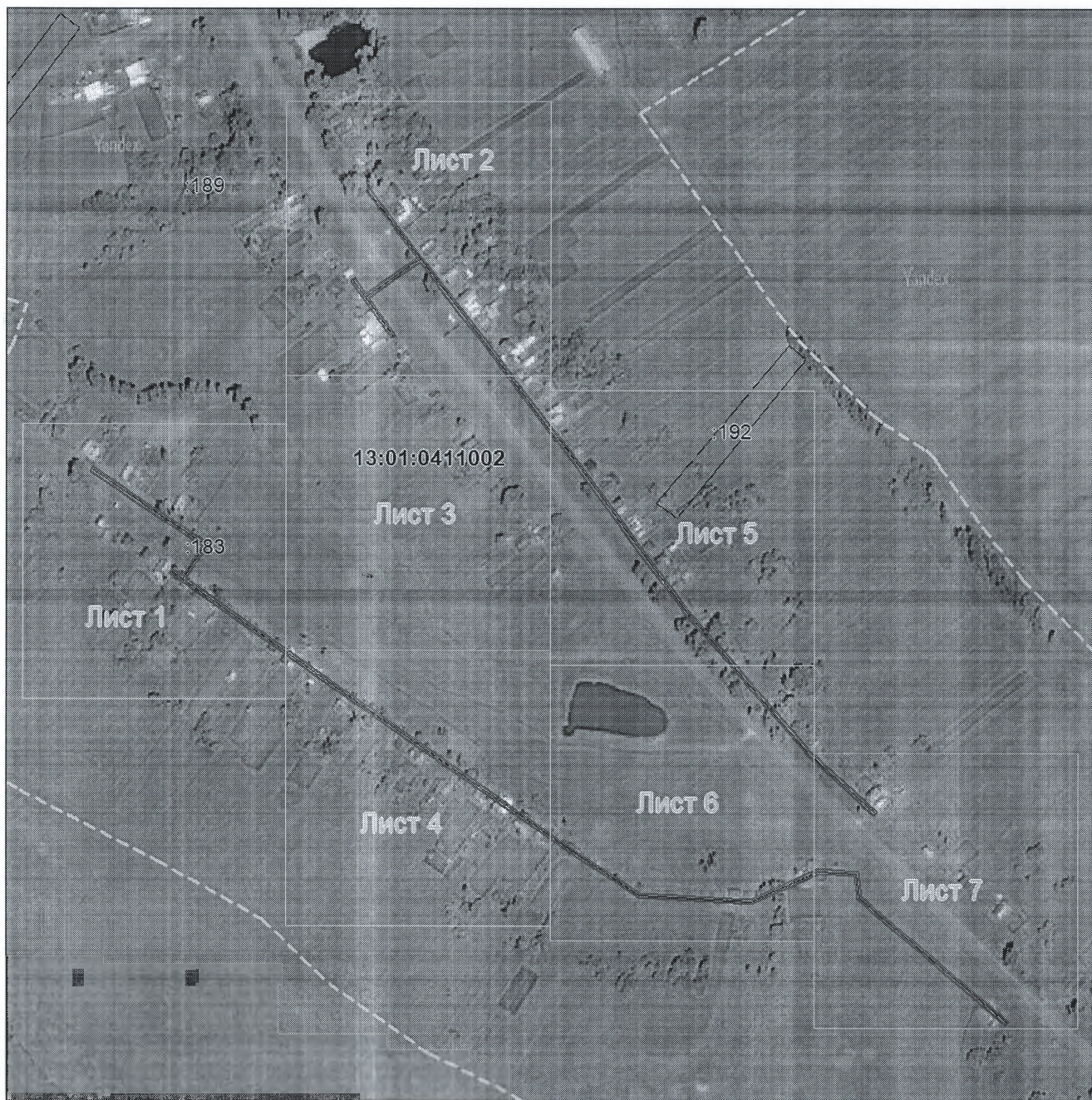
## ОПИСАНИЕ МЕСТОПОЛОЖЕНИЯ ГРАНИЦ

публичный сервитут в отношении земель и земельных участков в целях эксплуатации  
линейного объекта системы газоснабжения местного значения «Газопровод низкого  
давления»

(наименование объекта, местоположение границ которого описано)

## Схема границ публичного сервитута

### Основной лист



Масштаб 1: 5500

Используемые условные знаки и обозначения:



— область выносного листа,

23

— номер выносного листа.



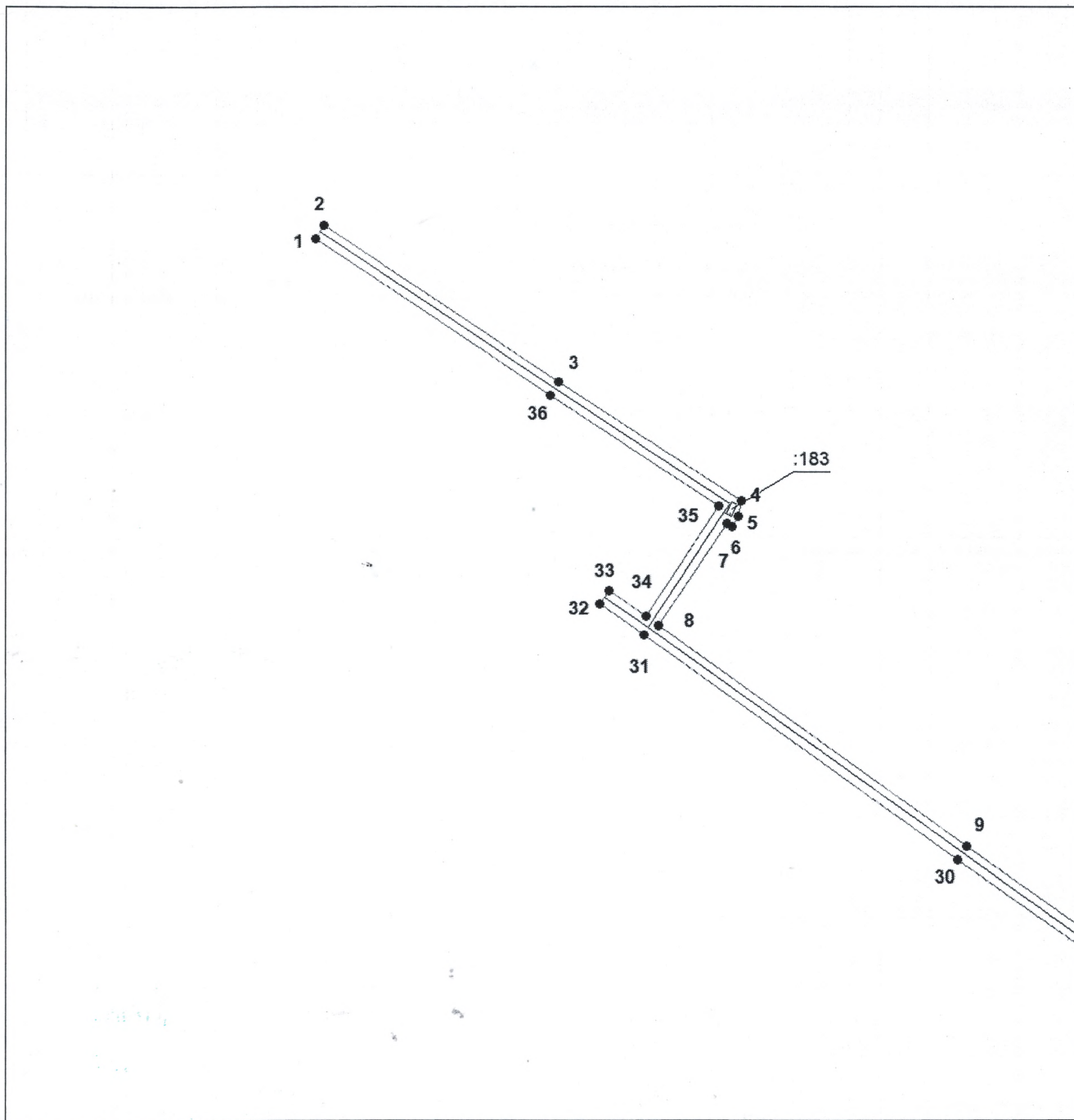
## ОПИСАНИЕ МЕСТОПОЛОЖЕНИЯ ГРАНИЦ

публичный сервитут в отношении земель и земельных участков в целях эксплуатации  
линейного объекта системы газоснабжения местного значения «Газопровод низкого  
давления»

(наименование объекта, местоположение границ которого описано)

## Схема границ публичного сервитута

Выносной лист №1



Масштаб 1:1500

Используемые условные знаки и обозначения приведены на отдельной странице в конце раздела.

Подпись \_\_\_\_\_ Петрова М. Г. Дата 1 апреля 2024 г.

Место для оттиска и подписи (при наличии) лица, составившего описание местоположения границ объекта



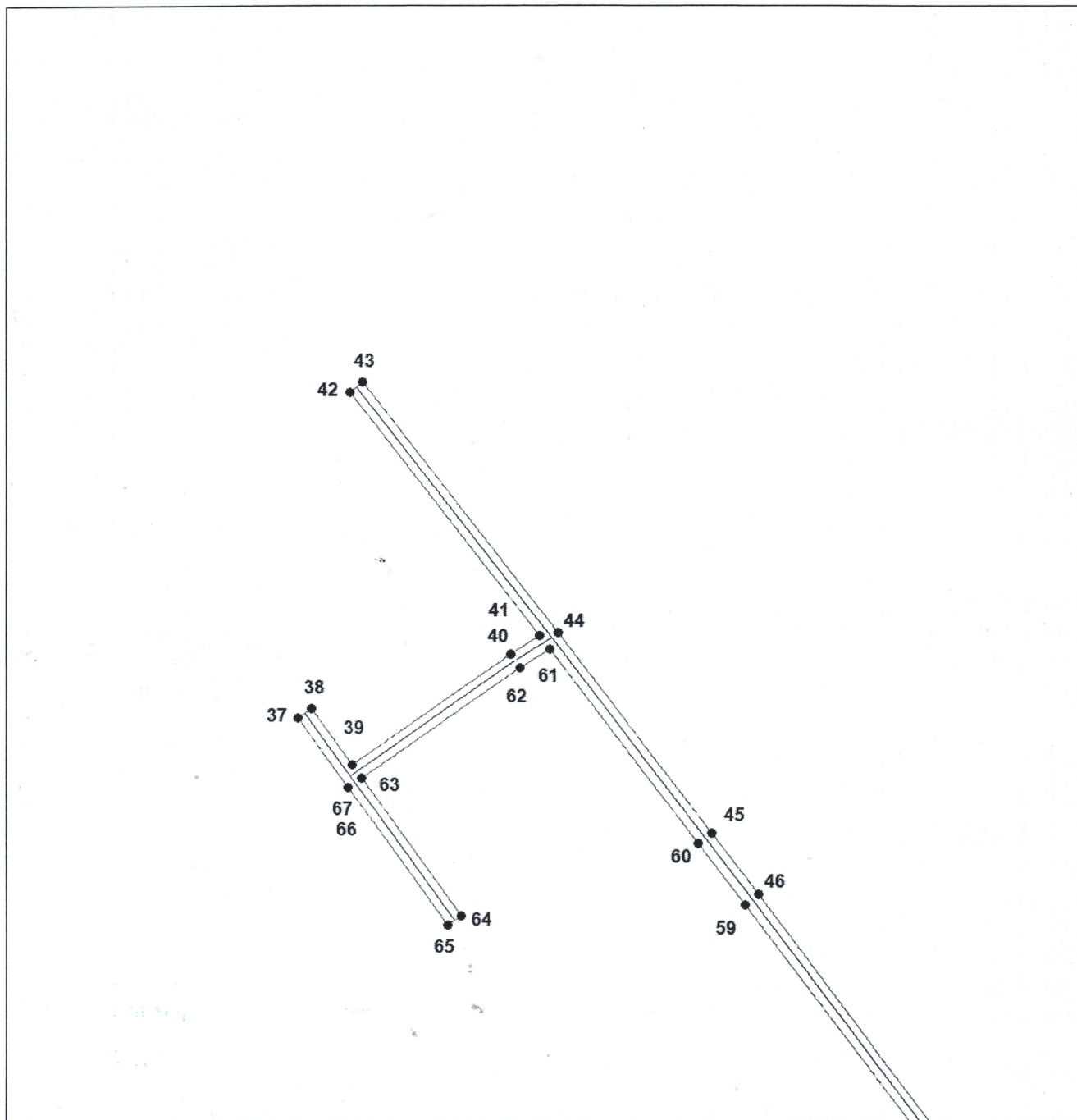
## ОПИСАНИЕ МЕСТОПОЛОЖЕНИЯ ГРАНИЦ

публичный сервитут в отношении земель и земельных участков в целях эксплуатации  
линейного объекта системы газоснабжения местного значения «Газопровод низкого  
давления»

(наименование объекта, местоположение границ которого описано)

## Схема границ публичного сервитута

Выносной лист №2



Масштаб 1:1500

Используемые условные знаки и обозначения приведены на отдельной странице в конце раздела.

Подпись \_\_\_\_\_ Петрова М. Г. Дата 1 апреля 2024 г.

Место для подписки инженером (при наличии) лица, составившего описание местоположения границ объекта



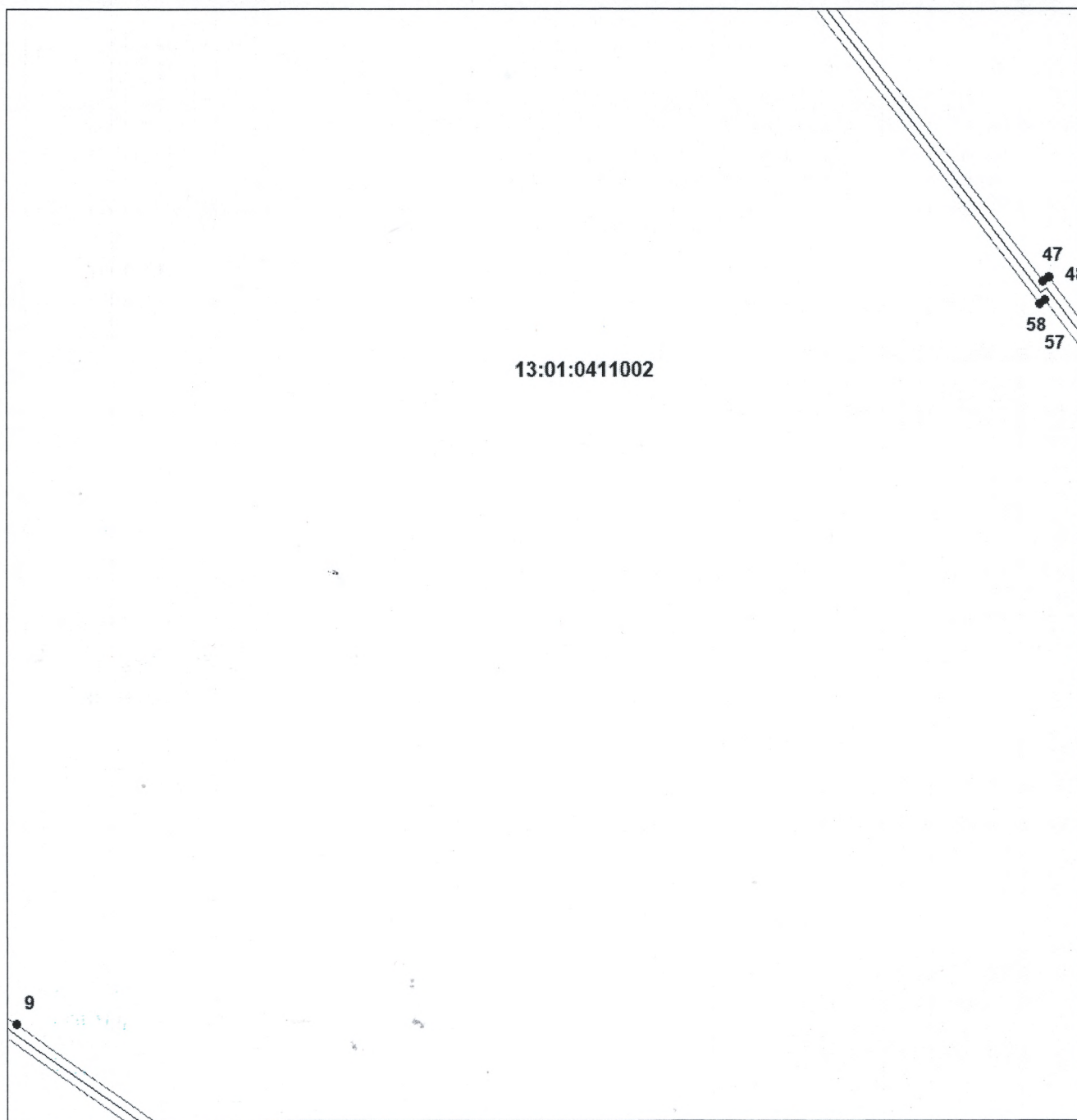
## ОПИСАНИЕ МЕСТОПОЛОЖЕНИЯ ГРАНИЦ

публичный сервитут в отношении земель и земельных участков в целях эксплуатации  
линейного объекта системы газоснабжения местного значения «Газопровод низкого  
давления»

(наименование объекта, местоположение границ которого описано)

## Схема границ публичного сервитута

Выносной лист №3



Масштаб 1:1500

Используемые условные знаки и обозначения приведены на отдельной странице в конце раздела.

Подпись \_\_\_\_\_ Петрова М. Г. Дата 1 апреля 2024 г.

Место для оттиска инвентаризационного листа (при наличии) лица, составившего описание местоположения границ объекта





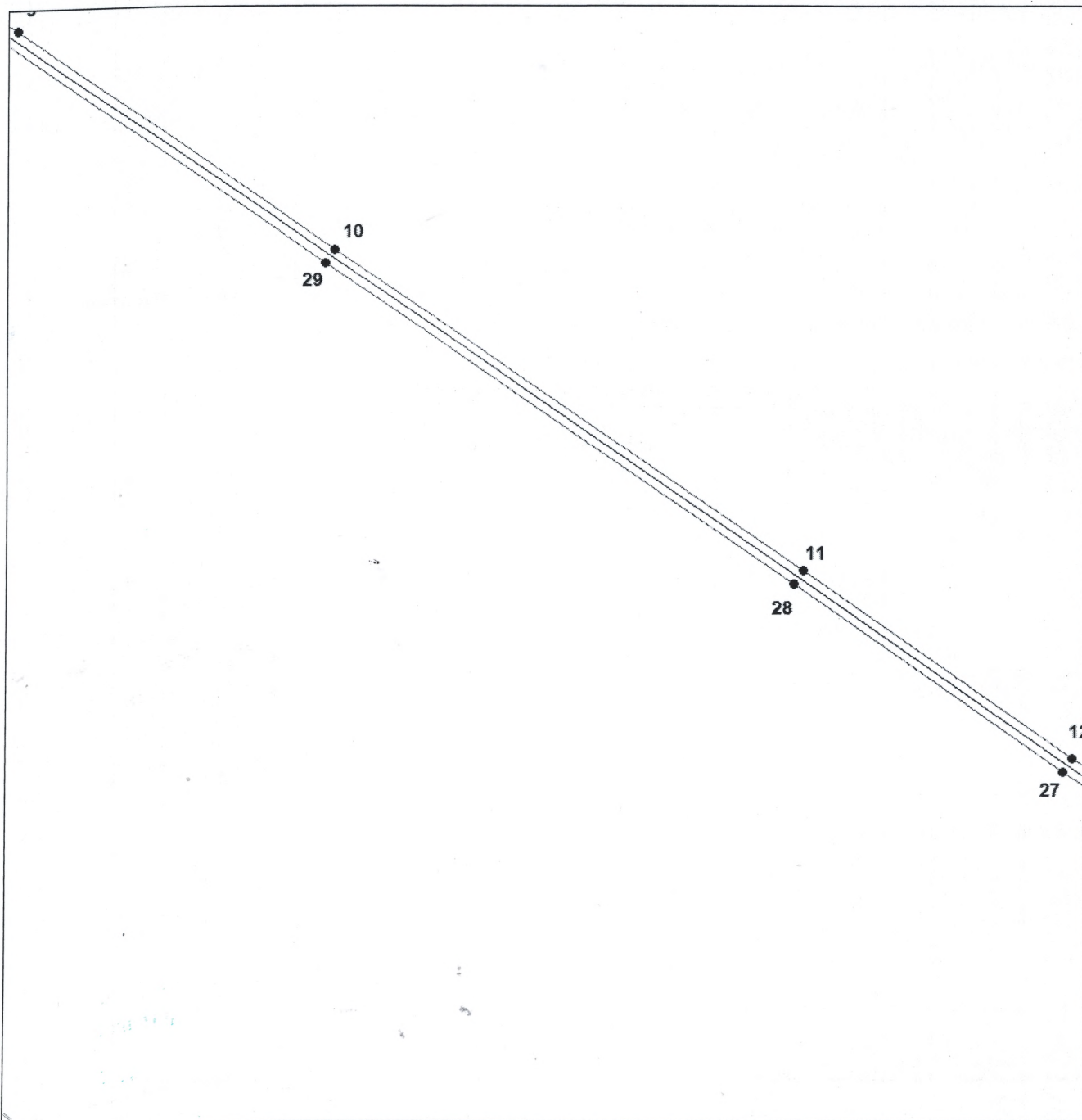
ОПИСАНИЕ МЕСТОПОЛОЖЕНИЯ ГРАНИЦ

публичный сервитут в отношении земель и земельных участков в целях эксплуатации  
линейного объекта системы газоснабжения местного значения «Газопровод низкого  
давления»

(наименование объекта, местоположение границ которого описано)

Схема границ публичного сервитута

Выносной лист №4



Масштаб 1:1500

Используемые условные знаки и обозначения приведены на отдельной странице в конце раздела.  
Подпись \_\_\_\_\_ Петра М. Г. Дата 1 апреля 2024 г.

Место для \_\_\_\_\_ (при наличии) лица, составившего описание местоположения границ объекта







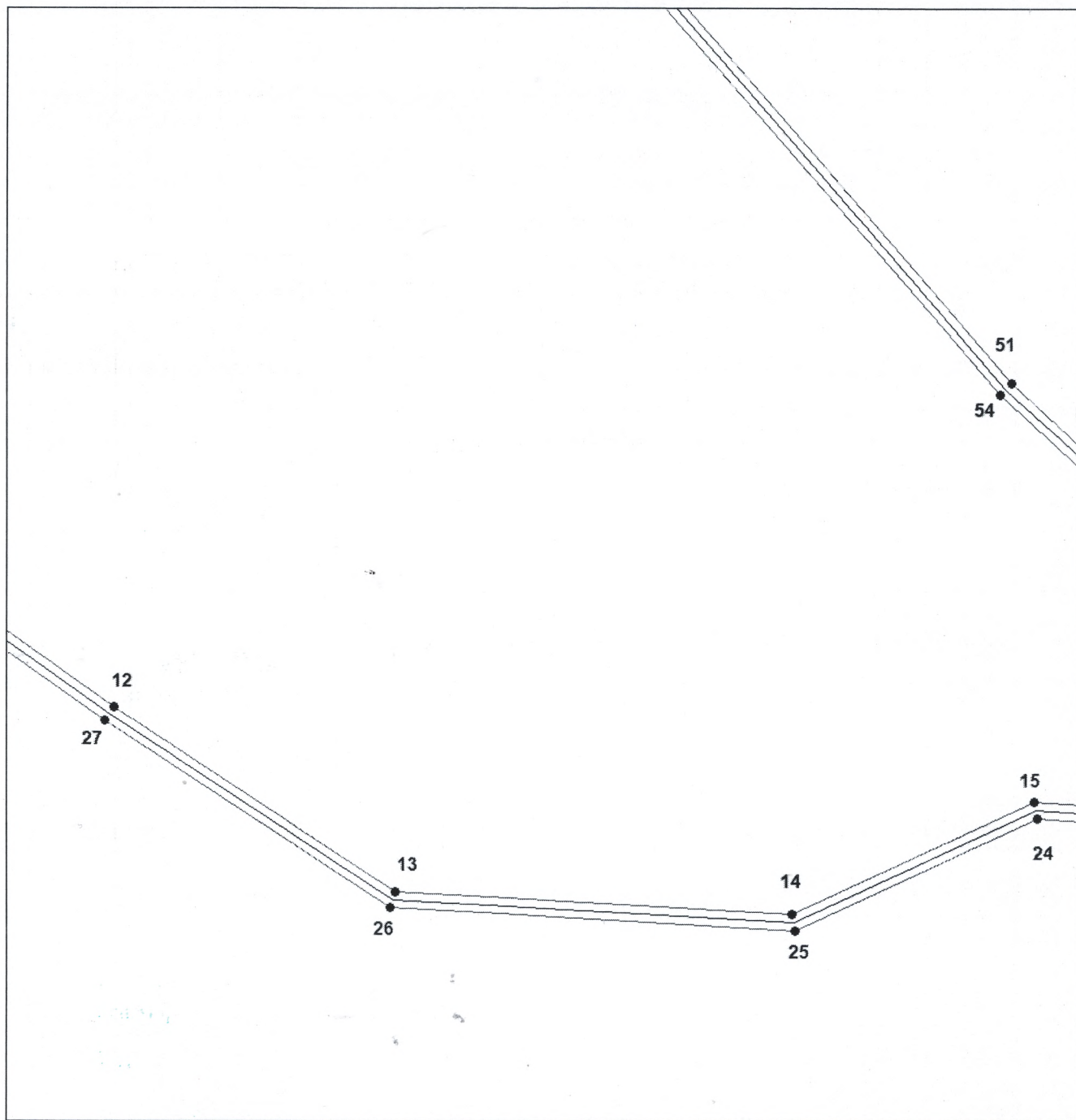
## ОПИСАНИЕ МЕСТОПОЛОЖЕНИЯ ГРАНИЦ

публичный сервитут в отношении земель и земельных участков в целях эксплуатации  
линейного объекта системы газоснабжения местного значения «Газопровод низкого  
давления»

(наименование объекта, местоположение границ которого описано)

## Схема границ публичного сервитута

Выносной лист №6



Масштаб 1:1500

Используемые условные знаки и обозначения приведены на отдельной странице в конце раздела.

Подпись \_\_\_\_\_ Петрова М. Г. Дата 1 апреля 2024 г.

Место для оттиска (при наличии) лица, составившего описание местоположения границ объекта



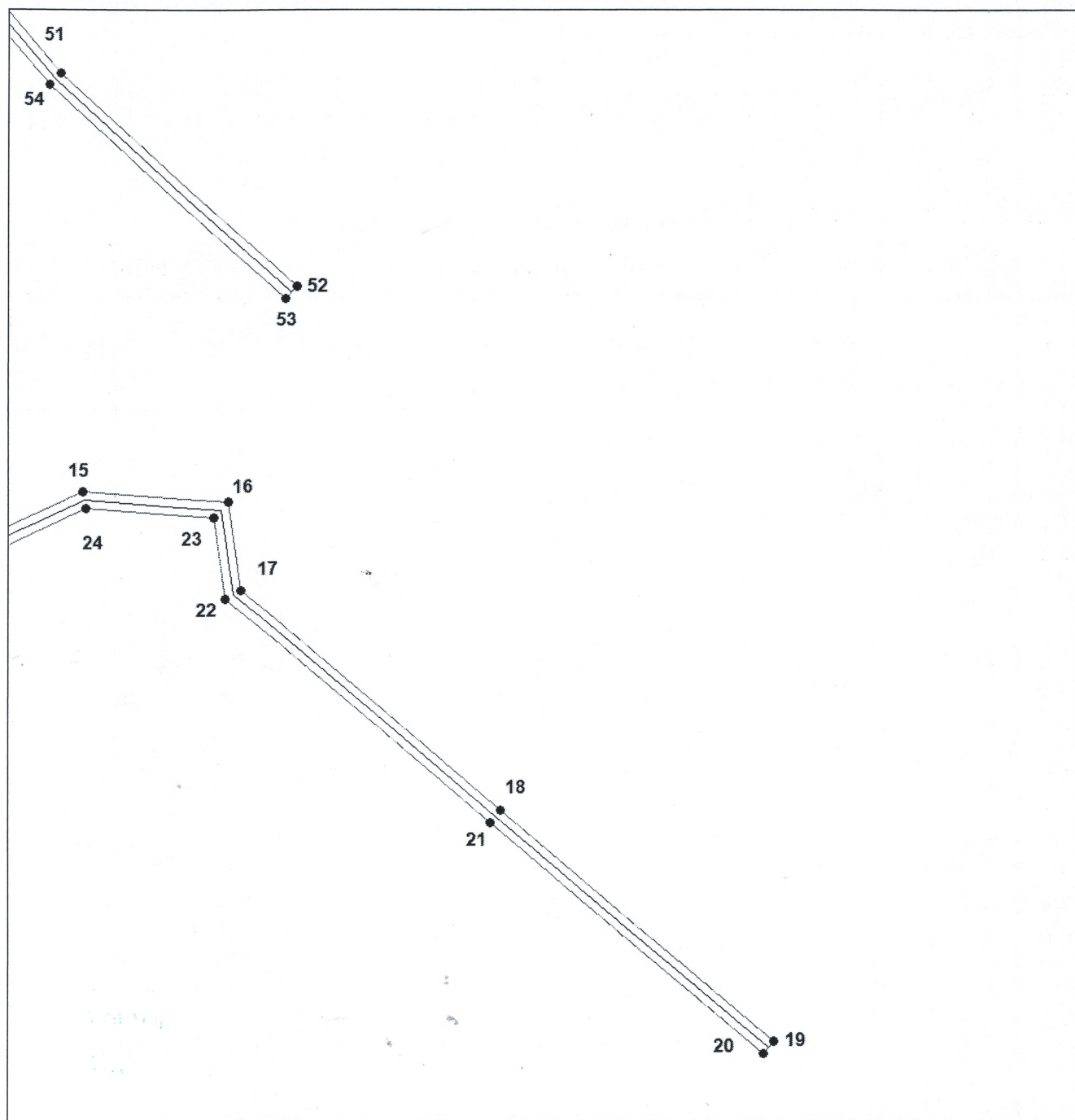
## ОПИСАНИЕ МЕСТОПОЛОЖЕНИЯ ГРАНИЦ

публичный сервитут в отношении земель и земельных участков в целях эксплуатации  
линейного объекта системы газоснабжения местного значения «Газопровод низкого  
давления»

(наименование объекта, местоположение границ которого описано)

## Схема границ публичного сервитута

Выносной лист №7



Масштаб 1:1500

Используемые условные знаки и обозначения приведены на отдельной странице в конце раздела.

Подпись \_\_\_\_\_ Петрова М. Г. Дата 1 апреля 2024 г.

Место для оттиска (при наличии) лица, составившего описание местоположения границ объекта










## ОПИСАНИЕ МЕСТОПОЛОЖЕНИЯ ГРАНИЦ

публичный сервитут в отношении земель и земельных участков в целях эксплуатации  
линейного объекта системы газоснабжения местного значения «Газопровод низкого  
давления»

(наименование объекта, местоположение границ которого описано)

## Схема границ публичного сервитута

### Используемые условные знаки и обозначения:

-  — граница публичного сервитута,
-  — газопровод,
-  — границы земельных участков,
-  — границы кадастровых кварталов,
-  — установленные границы административно-территориальных образований,
-  — границы населенных пунктов,
-  — характерная точка публичного сервитута.