

РЕСПУБЛИКА МОРДОВИЯ
АДМИНИСТРАЦИЯ АРДАТОВСКОГО
МУНИЦИПАЛЬНОГО РАЙОНА
ПОСТАНОВЛЕНИЕ

«21» мая 2024 г.

г. Ардатов

№ 463

Об установлении публичного сервитута
для использования земель и земельных
участков в целях эксплуатации
линейного объекта системы газоснабжения
местного значения «Газопровод высокого
и низкого давления от села Кученяево
до села Кельвядни»

В соответствии главой V.7 Земельного кодекса Российской Федерации от 25 октября 2001 года №136-ФЗ, Федеральными законами от 03 августа 2018 года №342-ФЗ «О внесении изменений в Градостроительный кодекс Российской Федерации и отдельные законодательные акты Российской Федерации», от 06 октября 2003 года №131-ФЗ «Об общих принципах организации местного самоуправления в Российской Федерации», от 25 октября 2001 года №137-ФЗ «О введении в действие Земельного кодекса Российской Федерации», от 31 марта 1999 года № 69-ФЗ «О газоснабжении в Российской Федерации», руководствуясь Уставом Ардатовского муниципального района Республики Мордовия, на основании ходатайства общества с ограниченной ответственностью «ИНВЕСТ-ТРЕЙДХАУС» Администрация Ардатовского муниципального района,

ПОСТАНОВЛЯЕТ:

1. Установить публичный сервитут на срок 49 лет для использования земель и земельных участков в целях эксплуатации линейного объекта системы газоснабжения местного значения «Газопровод высокого и низкого давления от села Кученяево до села Кельвядни» (далее соответственно - публичный сервитут, инженерное сооружение), по перечню и в границах согласно приложениям №1 и №2;

следующие сроки и график ремонтно-эксплуатационных работ по обслуживанию инженерного сооружения (при необходимости): ежегодно с 1 января по 31 декабря.

2. ООО «ИНВЕСТ-ТРЕЙДХАУС» руководствоваться постановлением Правительства РФ от 20 ноября 2000 года №878 «Об утверждении Правил охраны газораспределительных сетей».

3. Публичный сервитут считается установленным со дня внесения сведений о нем в Единый государственный реестр недвижимости.

4. Установить ограничения в использовании земельных участков, в отношении которых установлен публичный сервитут, в соответствии с Постановлением Правительства Российской Федерации «Об утверждении правил охраны газораспределительных сетей» от 20 ноября 2000 г. №878.

5. ООО «ИНВЕСТ-ТРЕЙДХАУС» привести земельные участки, указанные в приложении, в состояние, пригодное для их использования в соответствии с видом разрешенного использования, снести инженерное сооружение, размещенное на основании публичного сервитута, в срок, предусмотренный пунктом 8 статьи 39.50 Земельного кодекса Российской Федерации.

6. Начальнику отдела по управлению имущественных и земельных отношений администрации Ардатовского муниципального района Республики Мордовия Бутузову Д.Г. в течение 5 рабочих дней со дня принятия решения об установлении публичного сервитута осуществить мероприятия, в соответствии с пунктом 7 статьи 39.43 Земельного кодекса Российской Федерации.

Глава Ардатовского
муниципального района



А.Н. Антипов

Приложение №1
к постановлению администрации Ардатов-
ского муниципального района Республики
Мордовия
от «21» мая 2024 г. № 463



**Перечень
земель и земельных участков, в отношении которых устанавливается
публичный сервитут и его границы**

Кадастровый номер земельного участка	Адрес или иное описание местоположения земельного участка
13:01:0208001	Республика Мордовия, Ардатовский район
13:01:0208001:154	Республика Мордовия, Ардатовский район
13:01:0208001:41	Республика Мордовия, Ардатовский район
13:01:0208001:79	Республика Мордовия, Ардатовский район, с. Кельвядни
13:01:0208002	Республика Мордовия, Ардатовский район, с. Кельвядни
13:01:0208002:222	Республика Мордовия, Ардатовский район, с. Кельвядни
13:01:0208002:223	Республика Мордовия, Ардатовский район, с. Кельвядни

Приложение №2
к постановлению администрации Ардатов-
ского муниципального района Республики
Мордовия
от «21» мая 2024 г. № 463

ОПИСАНИЕ МЕСТОПОЛОЖЕНИЯ ГРАНИЦ

Публичный сервитут для использования земель и земельных участков в целях эксплуатации
линейного объекта системы газоснабжения местного значения «Газопровод высокого и низко-
го давления от села Кученяево до села Кельвядни»
(наименование объекта, местоположение границ которого описано)

Сведения об объекте

№ п/п	Характеристики объекта	Описание характеристик
1	2	3
1	Местоположение объекта	Республика Мордовия, м.р-н Ардатовский, с.п. Кученяевское
2	Площадь объекта ± величина погрешности определения площади ($P \pm \Delta P$)	12874±40 кв.м
3	Иные характеристики объекта	публичный сервитут в отношении земель и земельных участков в целях эксплуатации линейного объекта системы газоснабжения местного значения «Газопровод высокого и низкого давления от села Кученяево до села Кельвядни» сроком на 49 лет в пользу ООО "ИНВЕСТ-ТРЕЙДХАУС" (ИНН: 7716799274, ОГРН: 1157746640270)

ОПИСАНИЕ МЕСТОПОЛОЖЕНИЯ ГРАНИЦ

Публичный сервитут для использования земель и земельных участков в целях эксплуатации линейного объекта системы газоснабжения местного значения «Газопровод высокого и низкого давления от села Кученяево до села Кельвядни»

(наименование объекта, местоположение границ которого описано)

Сведения о местоположении границ объекта

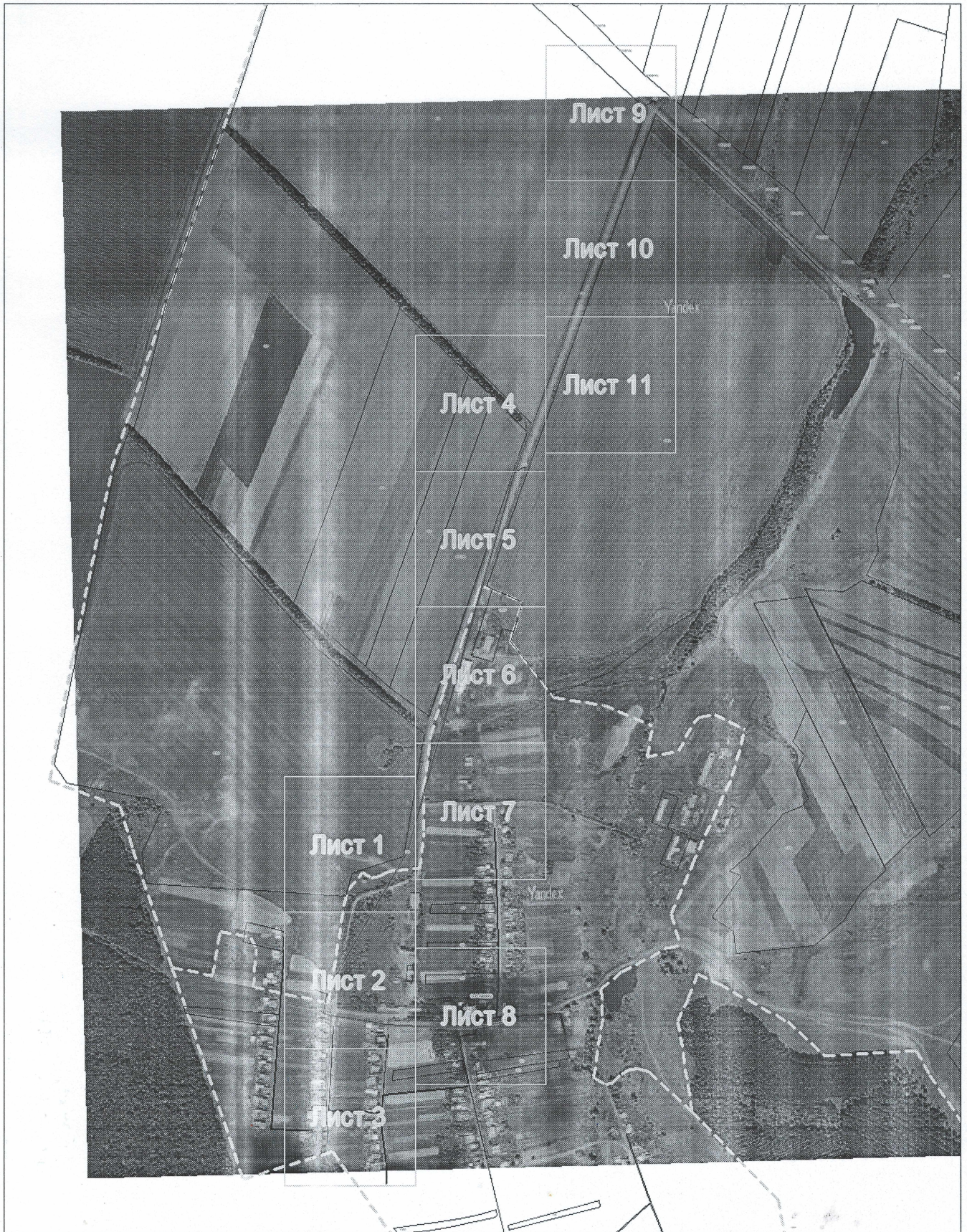
1. Система координат *МСК-13, зона 1*

2. Сведения о характерных точках границ объекта

Обозначение характерных точек границ	Координаты, м		Метод определения координат характерной точки	Средняя квадратическая погрешность положения характерной точки (M), м	Описание обозначения точки на местности (при наличии)
	X	Y			
1	2	3	4	5	6
1	450402,22	1364784,92	Метод спутниковых геодезических измерений (определений)	0,10	—
2	450418,22	1364785,12	Метод спутниковых геодезических измерений (определений)	0,10	—
3	450436,79	1364805,41	Метод спутниковых геодезических измерений (определений)	0,10	—
4	450602,80	1364814,59	Метод спутниковых геодезических измерений (определений)	0,10	—
5	450699,74	1364819,00	Метод спутниковых геодезических измерений (определений)	0,10	—
6	450704,44	1364802,58	Метод спутниковых геодезических измерений (определений)	0,10	—
7	450740,88	1364806,58	Метод спутниковых геодезических измерений (определений)	0,10	—
8	450744,80	1364796,79	Метод спутниковых геодезических измерений (определений)	0,10	—
9	450766,41	1364804,24	Метод спутниковых геодезических измерений (определений)	0,10	—
10	450761,76	1364815,81	Метод спутниковых геодезических измерений (определений)	0,10	—
11	450776,87	1364819,27	Метод спутниковых геодезических измерений (определений)	0,10	—
12	451079,38	1364995,75	Метод спутниковых геодезических измерений (определений)	0,10	—
13	451090,91	1365002,47	Метод спутниковых геодезических измерений (определений)	0,10	—
14	451996,52	1365260,29	Метод спутниковых геодезических измерений (определений)	0,10	—
15	452423,71	1365419,58	Метод спутниковых геодезических измерений (определений)	0,10	—
16	452874,89	1365569,76	Метод спутниковых геодезических измерений (определений)	0,10	—
17	452877,23	1365571,03	Метод спутниковых геодезических измерений (определений)	0,10	—
18	452875,33	1365574,55	Метод спутниковых геодезических измерений (определений)	0,10	—
19	452873,29	1365573,44	Метод спутниковых геодезических измерений (определений)	0,10	—
20	452422,37	1365423,36	Метод спутниковых геодезических измерений (определений)	0,10	—
21	451995,28	1365264,09	Метод спутниковых геодезических измерений (определений)	0,10	—
22	451089,33	1365006,17	Метод спутниковых геодезических измерений (определений)	0,10	—
23	450775,39	1364823,03	Метод спутниковых геодезических измерений (определений)	0,10	—
24	450760,25	1364819,57	Метод спутниковых геодезических измерений (определений)	0,10	—
25	450756,66	1364828,50	Метод спутниковых геодезических измерений (определений)	0,10	—
26	450735,18	1364820,80	Метод спутниковых геодезических измерений (определений)	0,10	—
27	450739,33	1364810,44	Метод спутниковых геодезических измерений (определений)	0,10	—
28	450707,36	1364806,92	Метод спутниковых геодезических измерений (определений)	0,10	—
29	450703,17	1364821,51	Метод спутниковых геодезических измерений (определений)	0,10	—
30	450683,10	1364943,18	Метод спутниковых геодезических измерений (определений)	0,10	—
31	450681,20	1364949,92	Метод спутниковых геодезических измерений (определений)	0,10	—
32	450671,40	1365126,04	Метод спутниковых геодезических измерений (определений)	0,10	—
33	450672,22	1365151,14	Метод спутниковых геодезических измерений (определений)	0,10	—
34	450684,61	1365230,33	Метод спутниковых геодезических измерений (определений)	0,10	—
35	450725,97	1365235,06	Метод спутниковых геодезических измерений (определений)	0,10	—
36	450728,69	1365235,07	Метод спутниковых геодезических измерений (определений)	0,10	—
37	450728,67	1365239,07	Метод спутниковых геодезических измерений (определений)	0,10	—
38	450725,73	1365239,06	Метод спутниковых геодезических измерений (определений)	0,10	—
39	450681,13	1365233,95	Метод спутниковых геодезических измерений (определений)	0,10	—
40	450668,24	1365151,52	Метод спутниковых геодезических измерений (определений)	0,10	—
41	450667,40	1365126,00	Метод спутниковых геодезических измерений (определений)	0,10	—
42	450677,24	1364949,26	Метод спутниковых геодезических измерений (определений)	0,10	—
43	450679,18	1364942,32	Метод спутниковых геодезических измерений (определений)	0,10	—
44	450698,89	1364822,97	Метод спутниковых геодезических измерений (определений)	0,10	—
45	450602,60	1364818,59	Метод спутниковых геодезических измерений (определений)	0,10	—
46	450434,95	1364809,31	Метод спутниковых геодезических измерений (определений)	0,10	—
47	450416,44	1364789,10	Метод спутниковых геодезических измерений (определений)	0,10	—
48	450402,16	1364788,92	Метод спутниковых геодезических измерений (определений)	0,10	—

Схема расположения границ публичного сервитута

Основной лист



Масштаб 1: 13000

Используемые условные знаки и обозначения:



— область выносного листа,

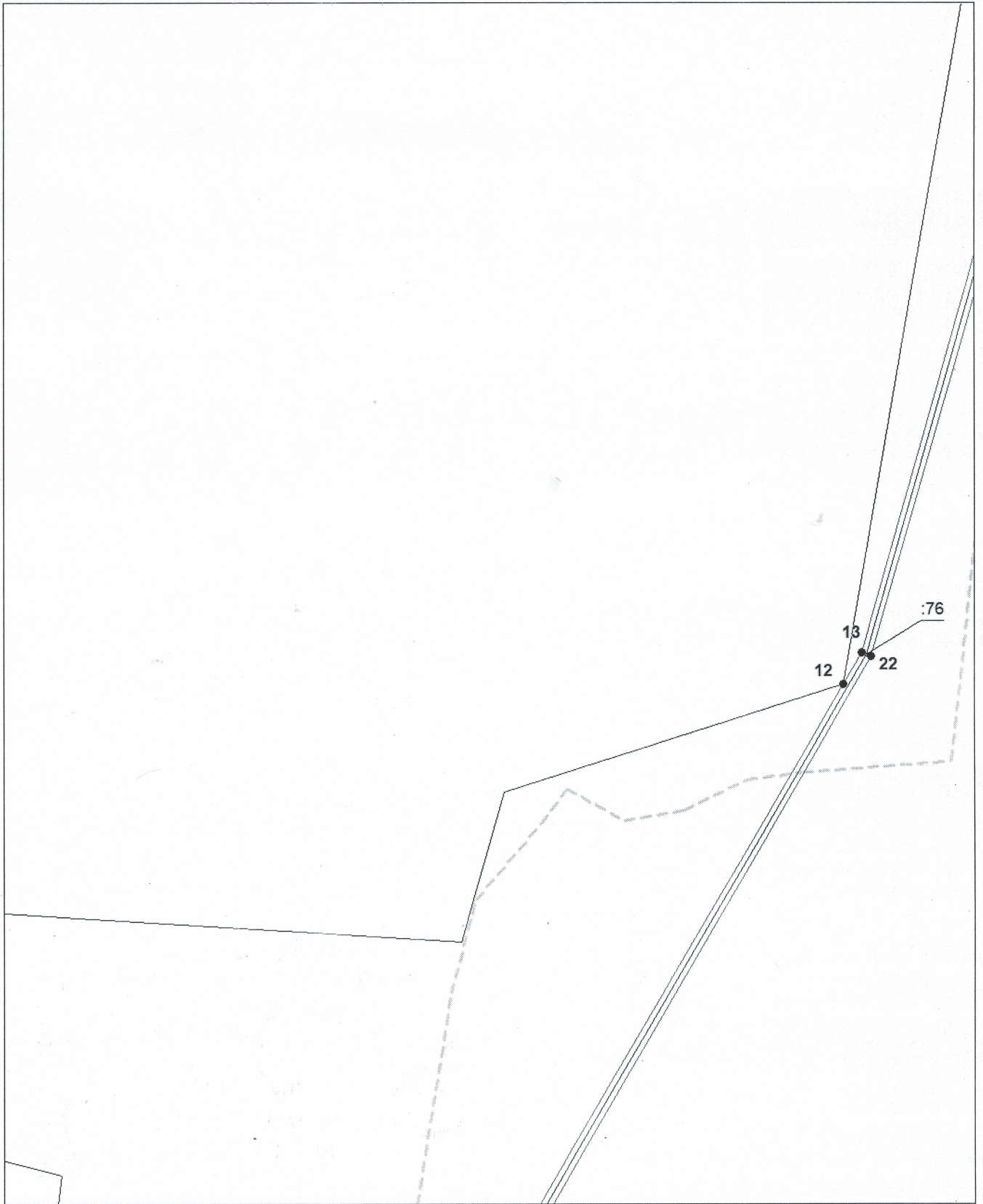
Схема расположения границ публичного сервитута

23

– номер выносного листа.

Схема расположения границ публичного сервитута

Выносной лист №1



Масштаб 1:2000

Используемые условные знаки и обозначения приведены на отдельной странице в конце раздела.



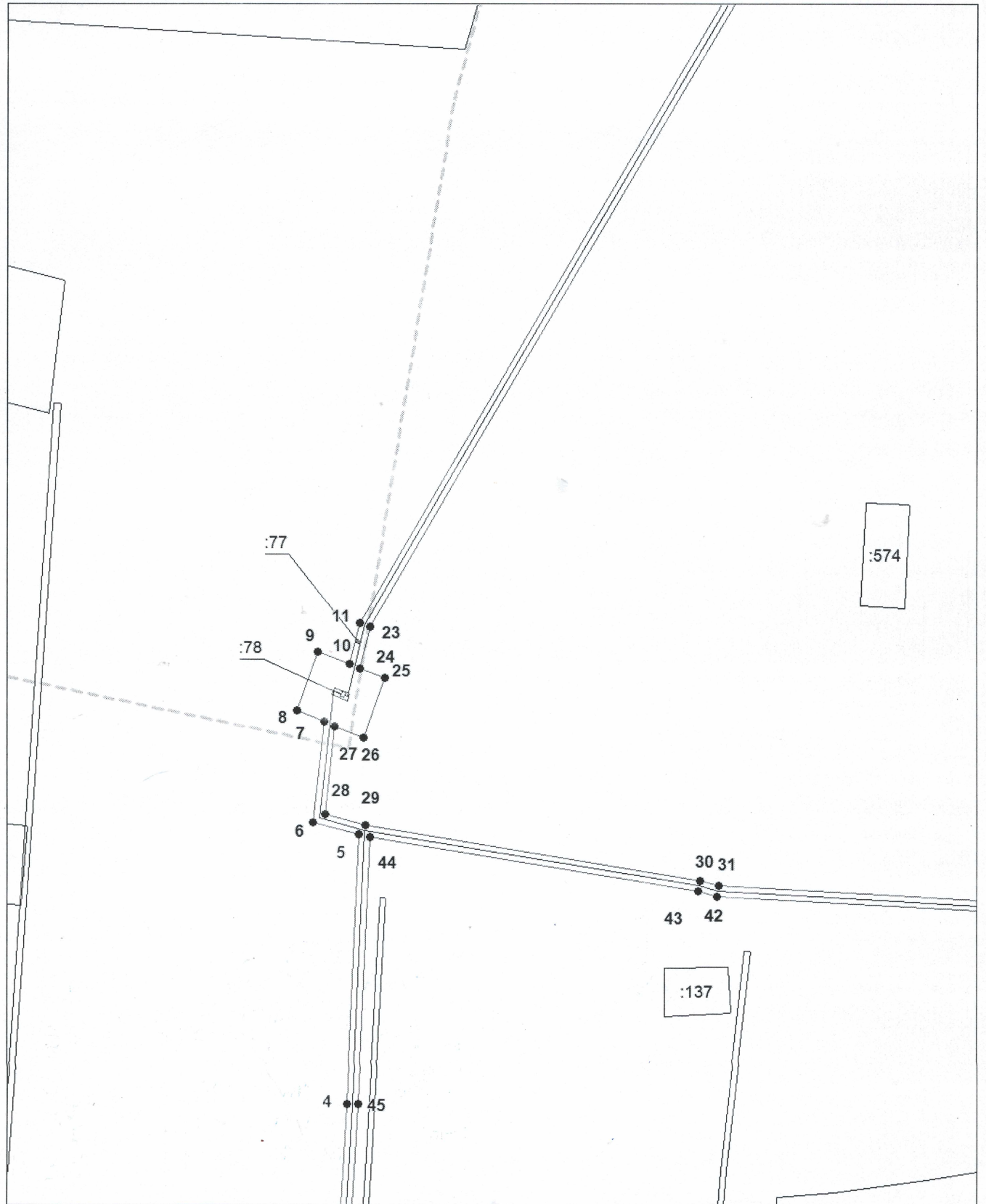
Схема расположения границ публичного сервитута

Подпись _____ *Петрова М. Г.* Дата *20 марта 2024 г.*

Место для оттиска печати (при наличии) лица, составившего описание местоположения границ объекта

Схема расположения границ публичного сервитута

Выносной лист №2



Масштаб 1:2000

Используемые знаки и обозначения приведены на отдельной странице в конце раздела.



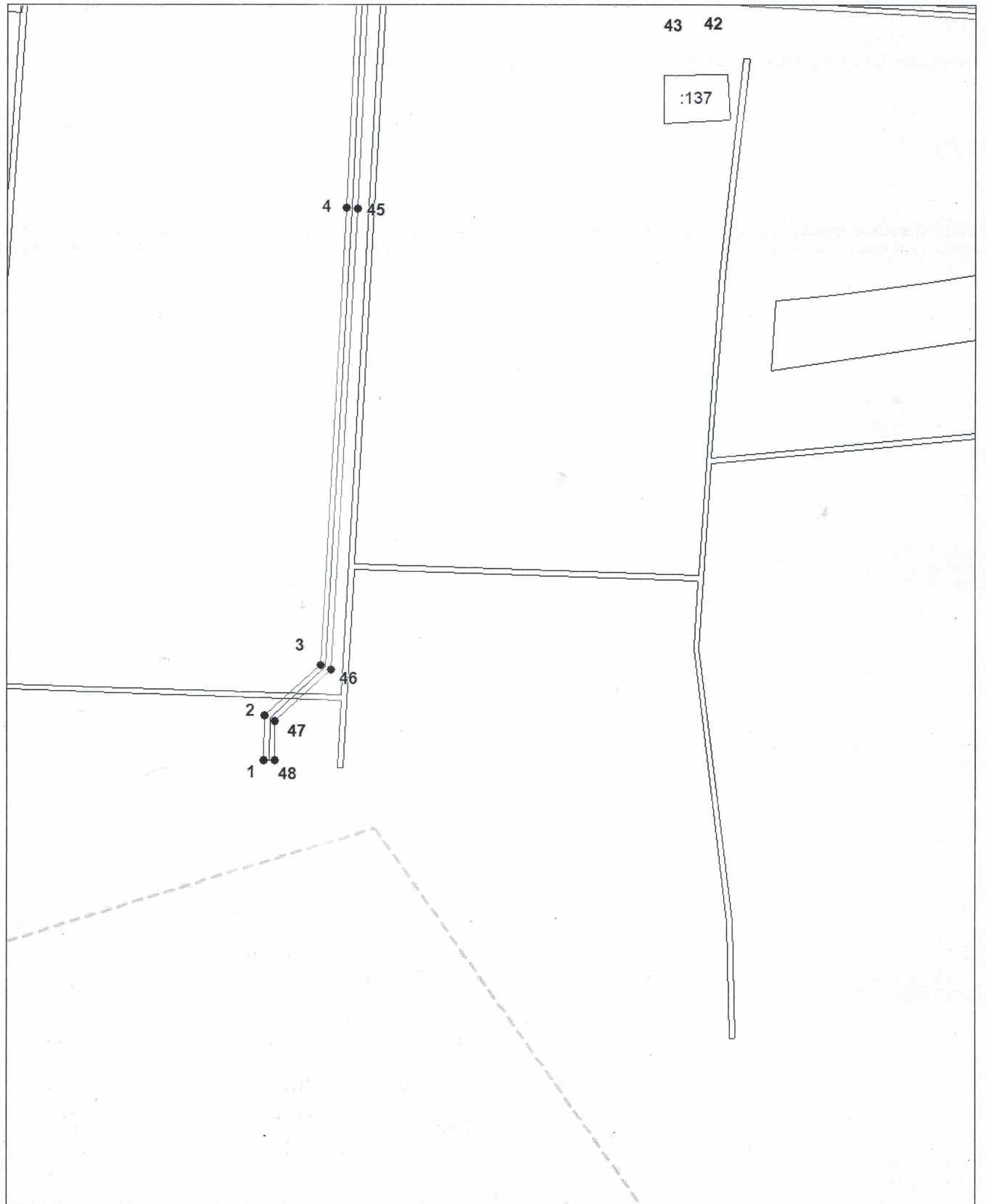
Схема расположения границ публичного сервитута

Подпись _____ *Петрова М. Г.* Дата *20 марта 2024 г.*

Место для оттиска печати (при наличии) лица, составившего описание местоположения границ объекта

Схема расположения границ публичного сервитута

Выносной лист №3



Масштаб 1:2000

Используемые условные знаки и обозначения приведены на отдельной странице в конце раздела.



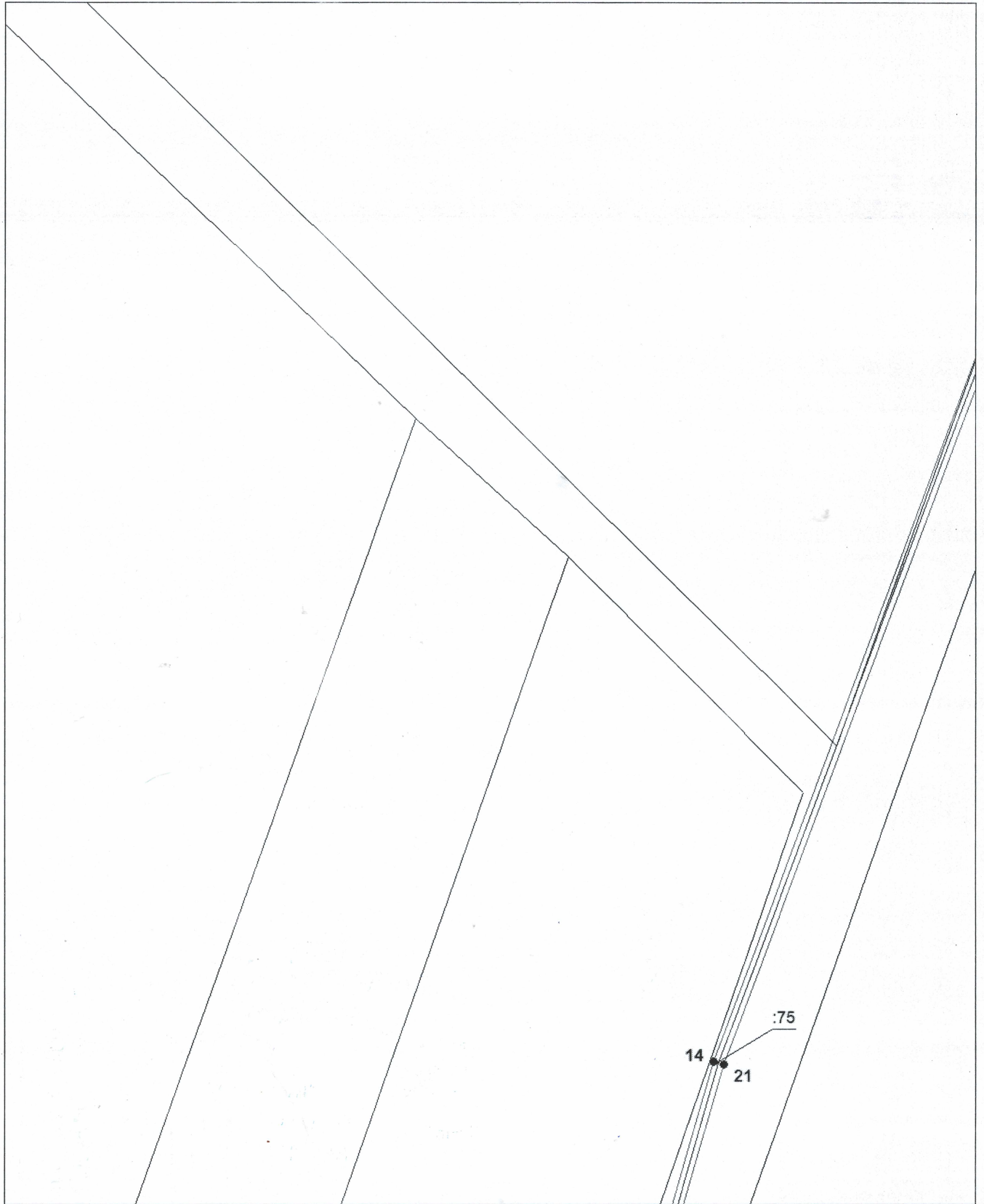
Схема расположения границ публичного сервитута

Подпись _____ *Петрова М. Г.* Дата *20 марта 2024 г.*

Место для оттиска печати (при наличии) лица, составившего описание местоположения границ объекта

Схема расположения границ публичного сервитута

Выносной лист №4



Масштаб 1:2000

Используемые условные знаки и обозначения приведены на отдельной странице в конце раздела.



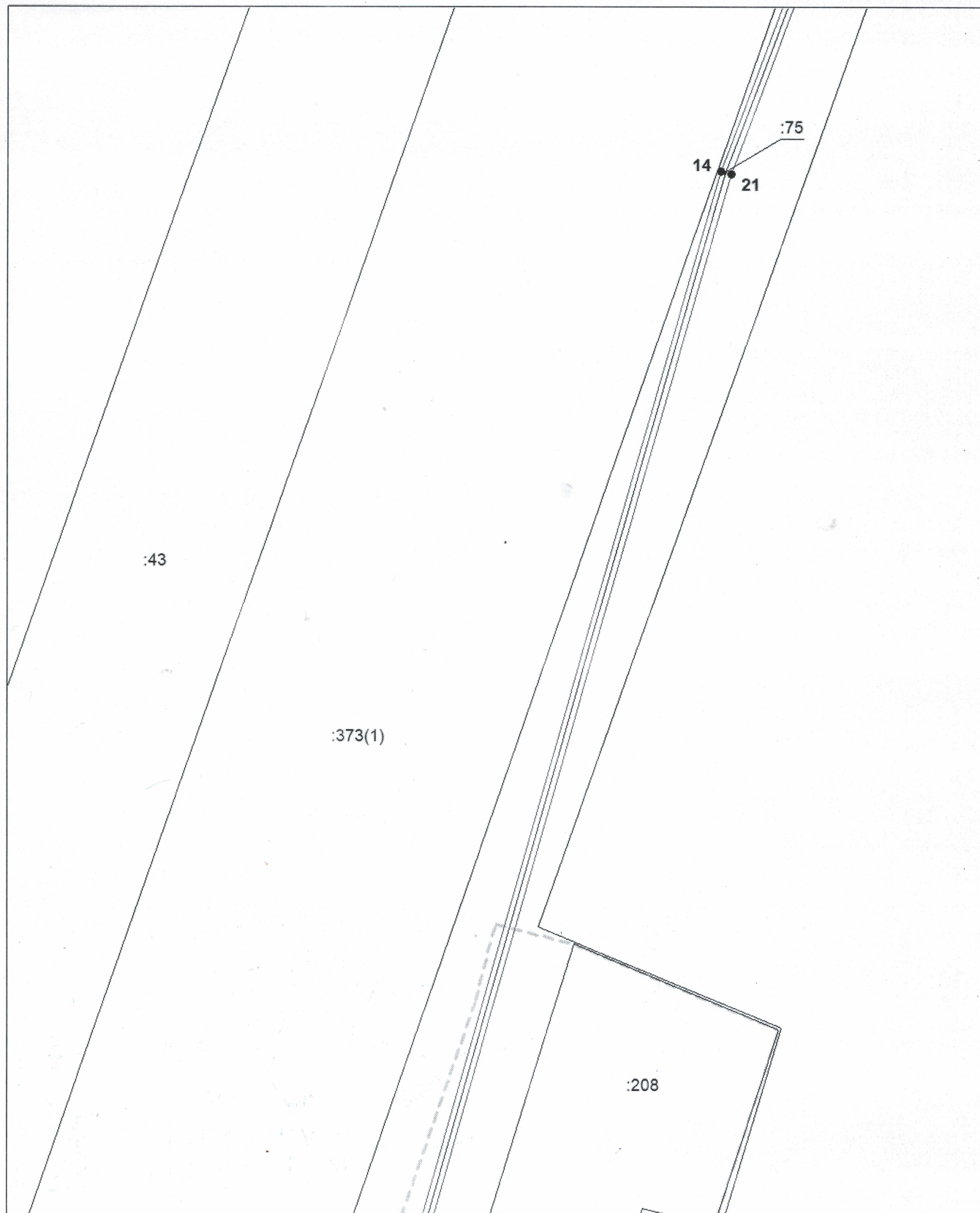
Схема расположения границ публичного сервитута

Подпись _____ *Петрова М. Г.* Дата *20 марта 2024 г.*

Место для оттиска печати (при наличии) лица, составившего описание местоположения границ объекта

Схема расположения границ публичного сервитута

Выносной лист №5



Масштаб 1:2000

Используемые условные знаки и обозначения приведены на отдельной странице в конце раздела.



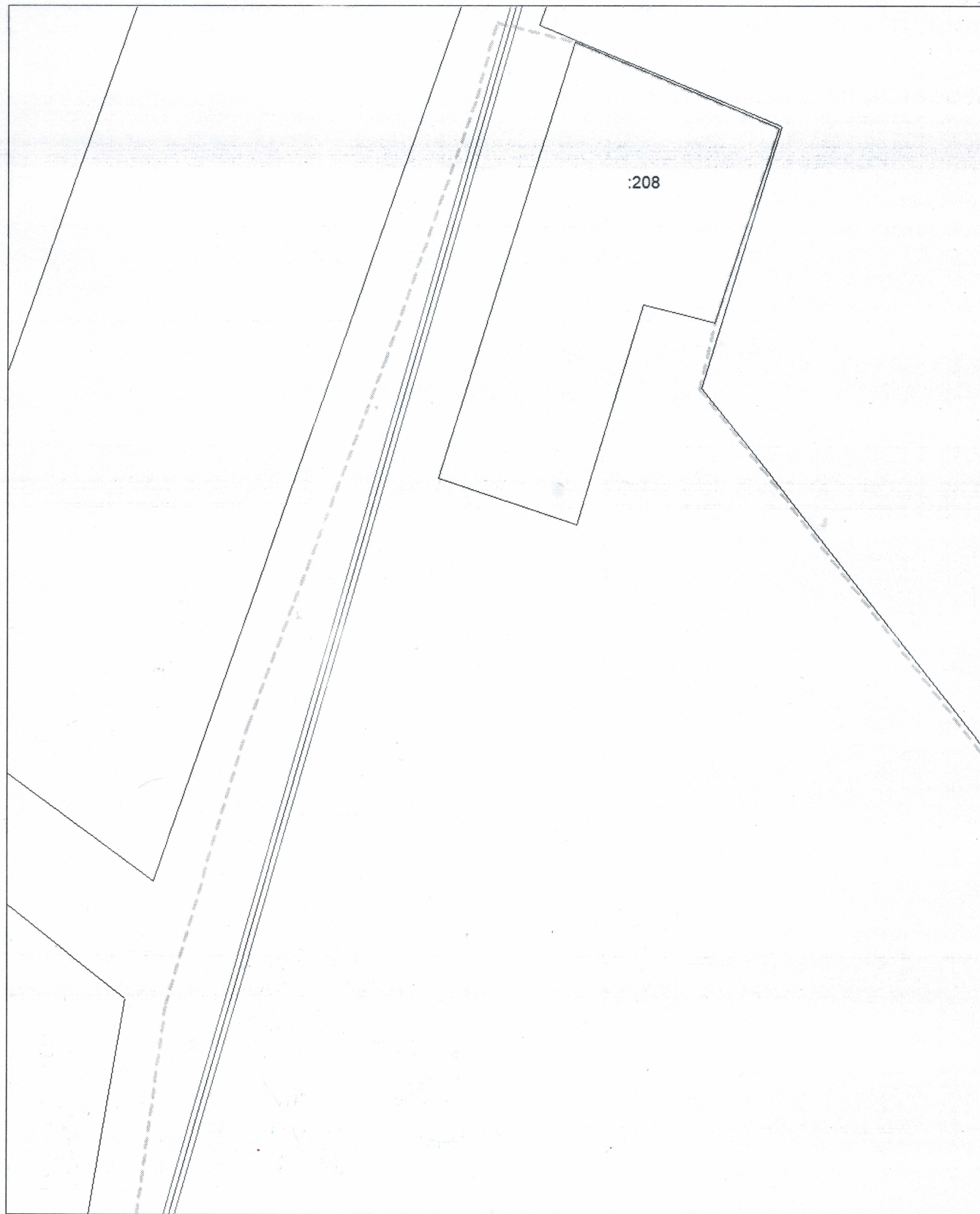
Схема расположения границ публичного сервитута

Подпись _____ *Петрова М. Г.* Дата *20 марта 2024 г.*

Место для оттиска печати (при наличии) лица, составившего описание местоположения границ объекта

Схема расположения границ публичного сервитута

Выносной лист №6



Масштаб 1:2000

Используемые условные знаки и обозначения приведены на отдельной странице в конце раздела.



Схема расположения границ публичного сервитута

Подпись _____ *Петрова М. Г.* Дата *20 марта 2024 г.*

Место для оттиска печати (при наличии) лица, составившего описание местоположения границ объекта

Схема расположения границ публичного сервитута

Выносной лист №7



Масштаб 1:2000

Используемые условные знаки и обозначения приведены на отдельной странице в конце раздела.



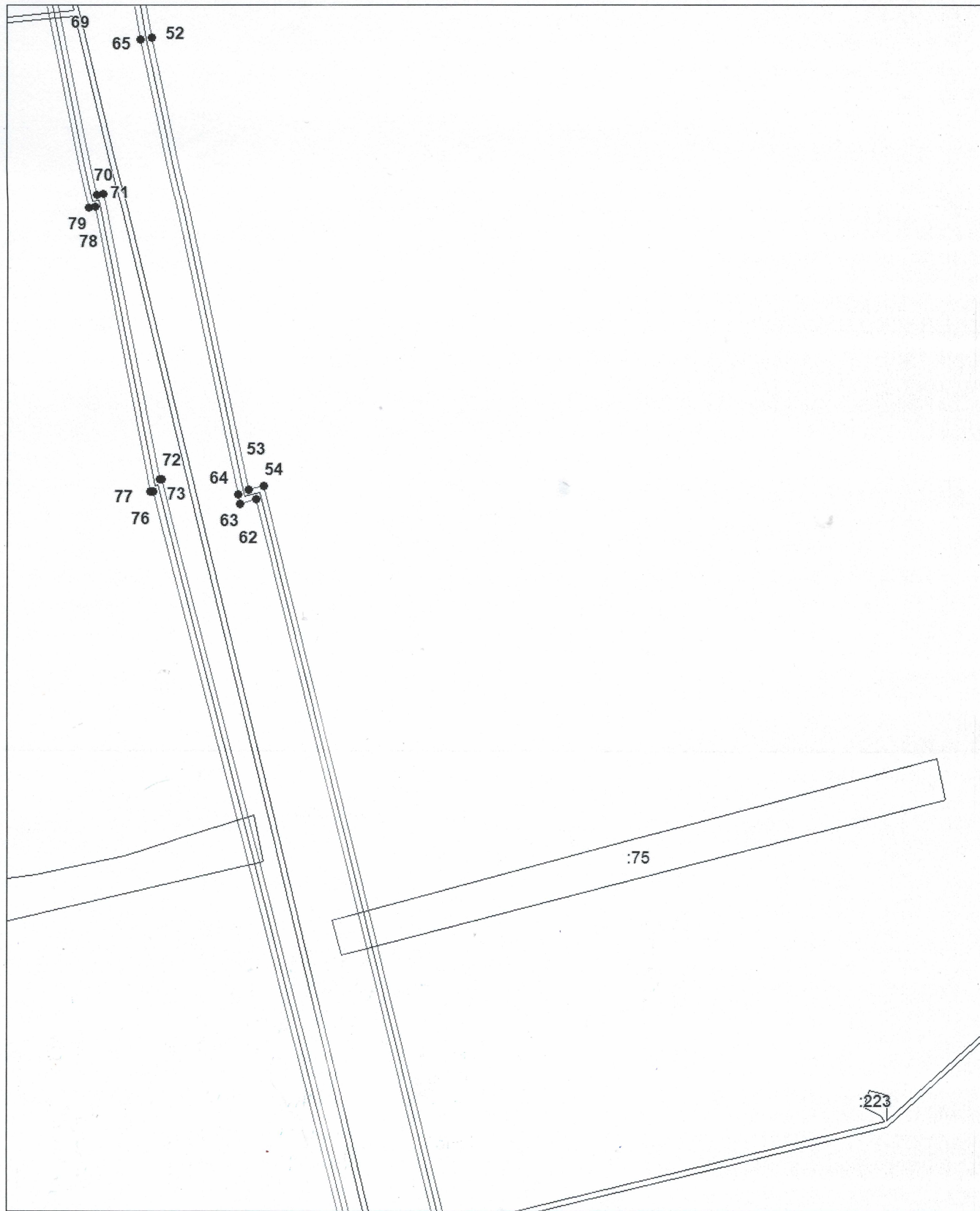
Схема расположения границ публичного сервитута

Подпись _____ *Петрова М. Г.* Дата *20 марта 2024 г.*

Место для оттиска печати (при наличии) лица, составившего описание местоположения границ объекта

Схема расположения границ публичного сервитута

Выносной лист №8



Масштаб 1:2000

Используемые условные знаки и обозначения приведены на отдельной странице в конце раздела.



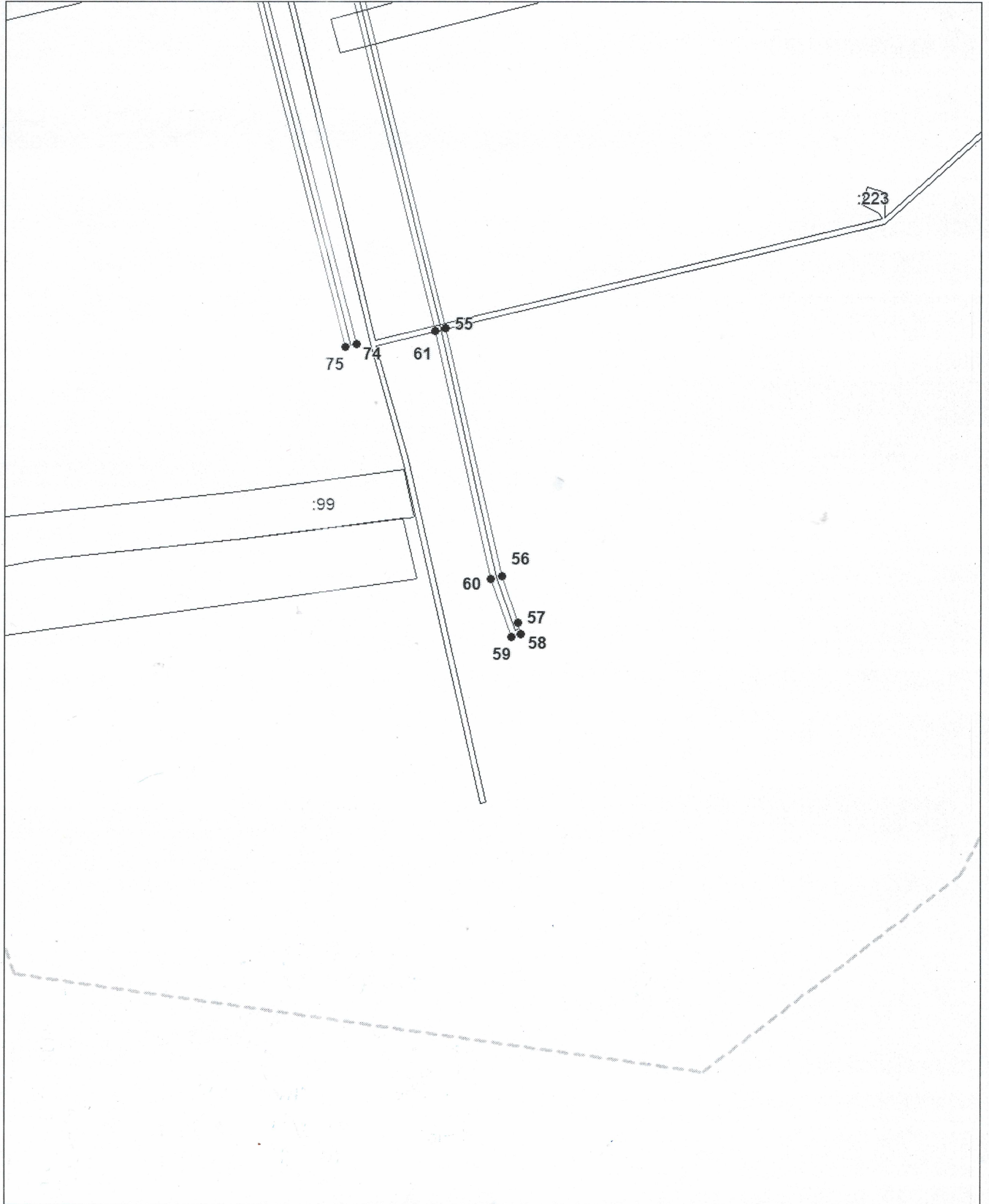
Схема расположения границ публичного сервитута

Подпись _____ *Петрова М. Г.* Дата *20 марта 2024 г.*

Место для оттиска печати (при наличии) лица, составившего описание местоположения границ объекта

Схема расположения границ публичного сервитута

Выносной лист №9



Масштаб 1:2000

Используемые условные знаки и обозначения приведены на отдельной странице в конце раздела.



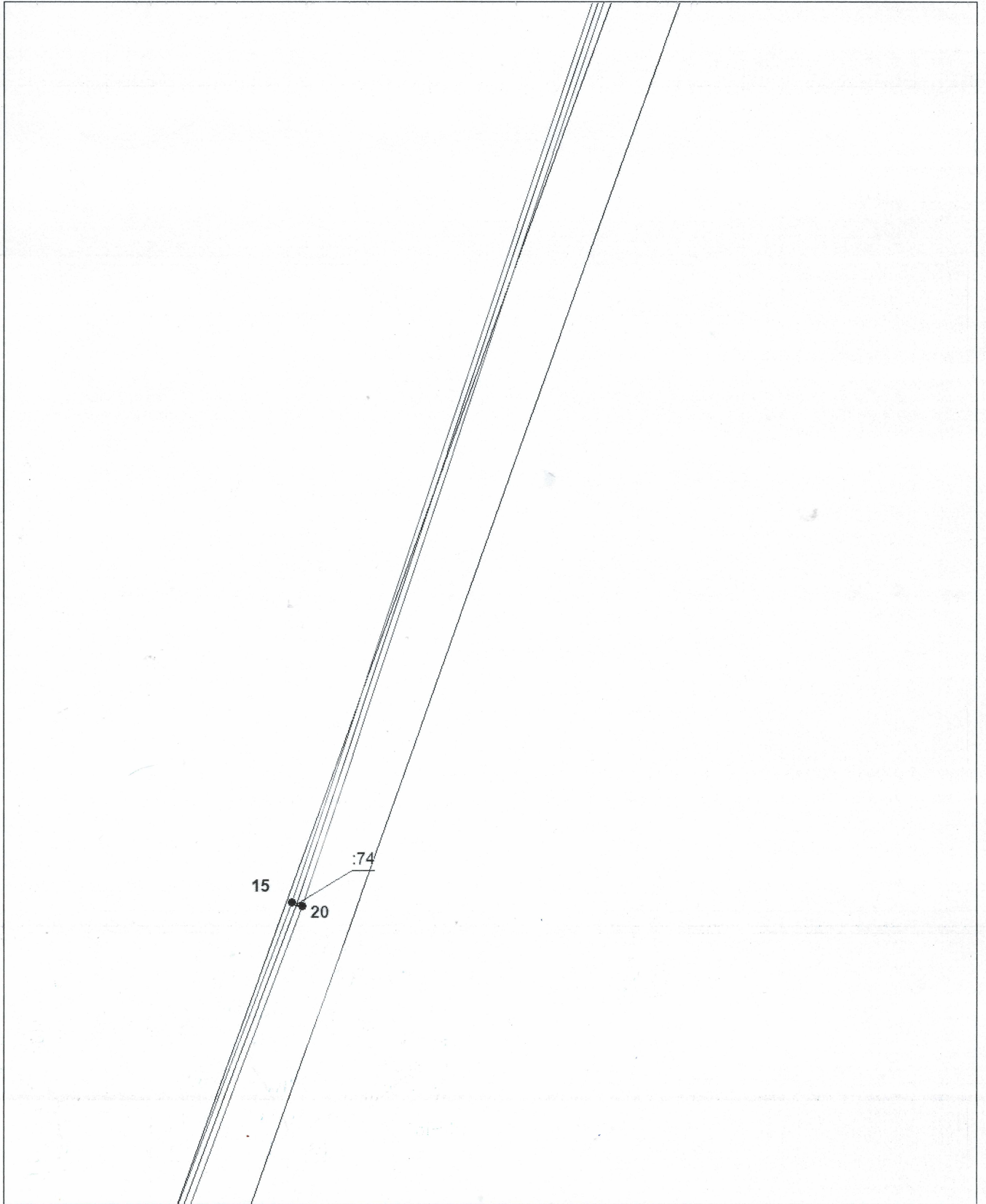
Схема расположения границ публичного сервитута

Подпись _____ *Петрова М. Г.* Дата *20 марта 2024 г.*

Место для оттиска печати (при наличии) лица, составившего описание местоположения границ объекта

Схема расположения границ публичного сервитута

Выносной лист №10



Масштаб 1:2000

Используемые условные знаки и обозначения приведены на отдельной странице в конце раздела.



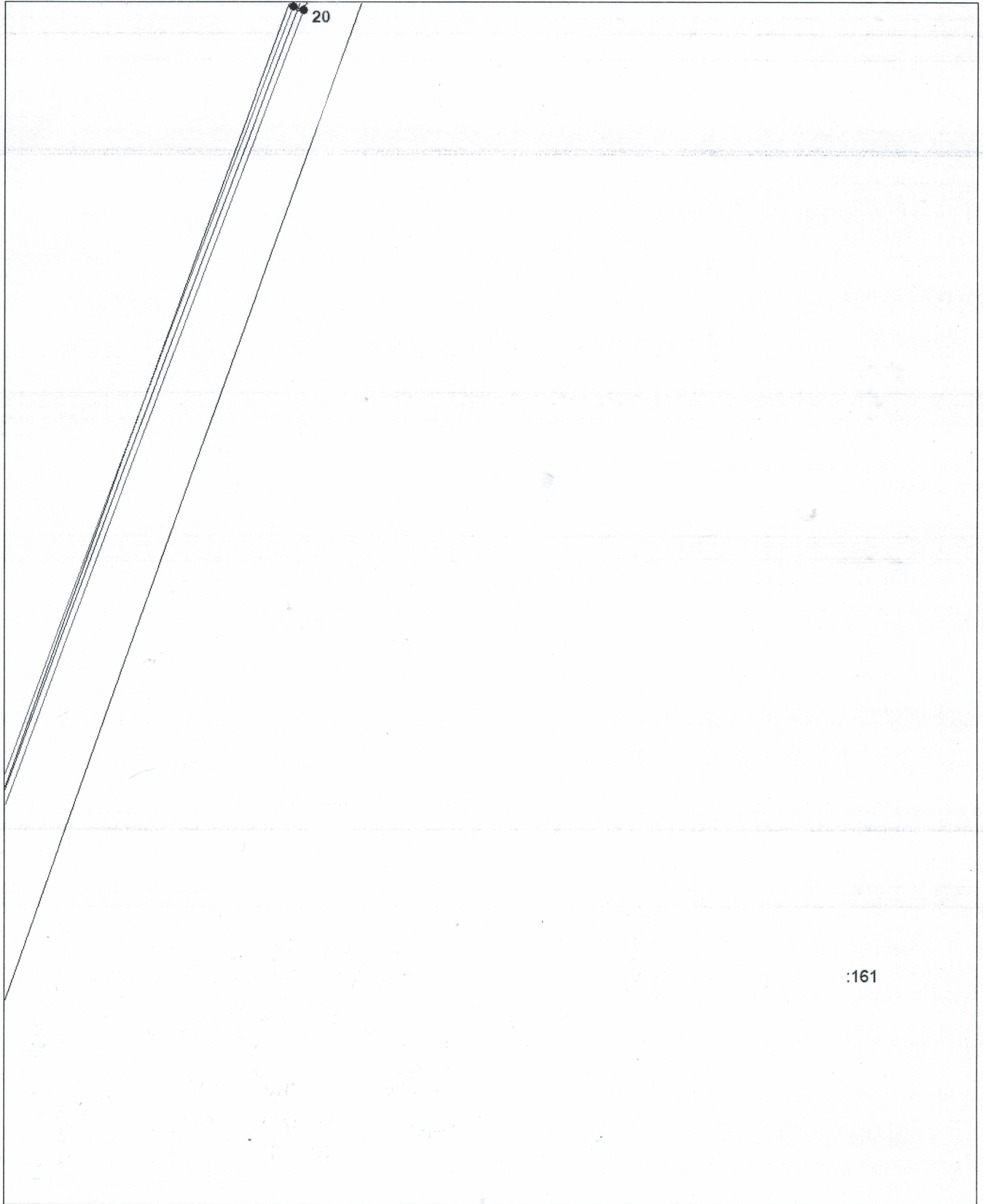
Схема расположения границ публичного сервитута

Подпись _____ *Петрова М. Г.* Дата *20 марта 2024 г.*

Место для оттиска печати (при наличии) лица, составившего описание местоположения границ объекта

Схема расположения границ публичного сервитута

Выносной лист №11



:161

Масштаб 1:2000

Используемые условные знаки и обозначения приведены на отдельной странице в конце раздела.










Схема расположения границ публичного сервитута

Подпись _____ *Петрова М. Г.* Дата *20 марта 2024 г.*

Место для оттиска печати (при наличии) лица, составившего описание местоположения границ объекта

Схема расположения границ публичного сервитута

Используемые условные знаки и обозначения:

-  — граница публичного сервитута,
-  — газопровод,
-  — границы земельных участков,
-  — границы кадастровых кварталов,
-  — установленные границы административно-территориальных образований,
-  — границы населенных пунктов,
-  — характерная точка публичного сервитута.