

# РЕСПУБЛИКА МОРДОВИЯ

## АДМИНИСТРАЦИЯ АРДАТОВСКОГО МУНИЦИПАЛЬНОГО РАЙОНА

### ПОСТАНОВЛЕНИЕ

«14» мая 2024 г.

г. Ардатов

№ 449

Об установлении публичного сервитута  
для использования земель и земельных  
участков в целях эксплуатации линейного  
объекта системы газоснабжения местного значения  
«Подземный полиэтиленовый газопровод высокого  
и среднего давления с установкой ГРПШ-400,  
ГРПШ-6 и ГРПШ -03БМ-У1 в с. СПС Мурзы Ардатовского района»

В соответствии главой V.7 Земельного кодекса Российской Федерации от 25 октября 2001 года №136-ФЗ, Федеральными законами от 03 августа 2018 года №342-ФЗ «О внесении изменений в Градостроительный кодекс Российской Федерации и отдельные законодательные акты Российской Федерации», от 06 октября 2003 года №131-ФЗ «Об общих принципах организации местного самоуправления в Российской Федерации», от 25 октября 2001 года №137-ФЗ «О введении в действие Земельного кодекса Российской Федерации», от 31 марта 1999 года № 69-ФЗ «О газоснабжении в Российской Федерации», руководствуясь Уставом Ардатовского муниципального района Республики Мордовия, на основании ходатайства общества с ограниченной ответственностью «ИНВЕСТ-ТРЕЙДХАУС» Администрация Ардатовского муниципального района,

ПОСТАНОВЛЯЕТ:

1. Установить публичный сервитут на срок 49 лет для использования земель и земельных участков в целях эксплуатации линейного объекта системы газоснабжения местного значения «Подземный полиэтиленовый газопровод высокого и среднего давления с установкой ГРПШ-400, ГРПШ-6 и ГРПШ -03БМ-У1 в с. СПС Мурзы Ардатовского района» (далее соответственно - публичный

сервитут, инженерное сооружение), по перечню и в границах согласно приложениям №1 и №2; следующие сроки и график ремонтно-эксплуатационных работ по обслуживанию инженерного сооружения (при необходимости): ежегодно с 1 января по 31 декабря.

2. ООО «ИНВЕСТ-ТРЕЙДХАУС» руководствоваться постановлением Правительства РФ от 20 ноября 2000 года №878 «Об утверждении Правил охраны газораспределительных сетей».

3. Публичный сервитут считается установленным со дня внесения сведений о нем в Единый государственный реестр недвижимости.

4. Установить ограничения в использовании земельных участков, в отношении которых установлен публичный сервитут, в соответствии с Постановлением Правительства Российской Федерации «Об утверждении правил охраны газораспределительных сетей» от 20 ноября 2000 г. №878.

5. ООО «ИНВЕСТ-ТРЕЙДХАУС» привести земельные участки, указанные в приложении, в состояние, пригодное для их использования в соответствии с видом разрешенного использования, снести инженерное сооружение, размещенное на основании публичного сервитута, в срок, предусмотренный пунктом 8 статьи 39.50 Земельного кодекса Российской Федерации.

6. Начальнику отдела по управлению имущественных и земельных отношений администрации Ардатовского муниципального района Республики Мордовия Бутузову Д.Г. в течение 5 рабочих дней со дня принятия решения об установлении публичного сервитута осуществить мероприятия, в соответствии с пунктом 7 статьи 39.43 Земельного кодекса Российской Федерации.

Глава Ардатовского  
муниципального района



А.Н. Антипов

Приложение №1

к постановлению администрации  
Ардатовского муниципального района  
Республики Мордовия

от « 14 » мая 2024 г. № 449



Перечень

земель и земельных участков, в отношении которых устанавливается  
публичный сервитут и его границы

Кадастровый номер земельного участка	Адрес или иное описание местоположения земельного участка
13:01:0314003	Республика Мордовия, Ардатовский район, д. Спасские Мурзы
13:01:0314003:101	Республика Мордовия, Ардатовский район, д. Спасские Мурзы
13:01:0314003:33	Республика Мордовия, Ардатовский муниципальный район, Луныгинско-Майданское сельское поселение, д. Спасские Мурзы, ул. Заовражная, 2
13:01:0314003:87	Республика Мордовия, Ардатовский район, д. Спасские Мурзы
13:01:0314005	Республика Мордовия, Ардатовский район, Луныгинско-Майданское сельское поселение
13:01:0314005:175	Республика Мордовия, Ардатовский район, Луныгинско-Майданское сельское поселение
13:01:0314005:27	Республика Мордовия, Ардатовский район, д. Спасские Мурзы

Приложение №2

к постановлению администрации  
Ардатовского муниципального района  
Республики Мордовия

от « 14 » мая 2024 г. № 449

**ОПИСАНИЕ МЕСТОПОЛОЖЕНИЯ ГРАНИЦ**

публичный сервитут в отношении земель и земельных участков в целях эксплуатации  
линейного объекта системы газоснабжения местного значения «Подземный полиэтиленовый  
газопровод высокого и среднего давления с установкой ГРПШ-400, ГРПШ-6 и ГРПШ-03БМ-  
У1 в с. СПС Мурзы Ардатовского района»  
(наименование объекта, местоположение границ которого описано)

**Сведения об объекте**

№ п/п	Характеристики объекта	Описание характеристик
1	2	3
1	Местоположение объекта	Республика Мордовия, м.р-н Ардатовский, с.п. Луныгинско-Майданское, д. Спасские Мурзы
2	Площадь объекта ± величина погрешности определения площади ( $P \pm \Delta P$ )	10627±36 кв.м
3	Иные характеристики объекта	публичный сервитут в отношении земель и земельных участков в целях эксплуатации линейного объекта системы газоснабжения местного значения «Подземный полиэтиленовый газопровод высокого и среднего давления с установкой ГРПШ-400, ГРПШ-6 и ГРПШ-03БМ-У1 в с. СПС Мурзы Ардатовского района» на срок 49 лет в пользу ООО "ИНВЕСТ-ТРЕЙДХАУС" (ИНН: 7716799274, ОГРН: 1157746640270)



# ОПИСАНИЕ МЕСТОПОЛОЖЕНИЯ ГРАНИЦ

публичный сервитут в отношении земель и земельных участков в целях эксплуатации линейного объекта системы газоснабжения местного значения «Подземный полиэтиленовый газопровод высокого и среднего давления с установкой ГРПШ-400, ГРПШ-6 и ГРПШ-03БМ-У1 в с. СПС Мурзы Ардатовского района»

(наименование объекта, местоположение границ которого описано)

## Сведения о местоположении границ объекта

1. Система координат *МСК-13, зона 1*

2. Сведения о характерных точках границ объекта

Обозначение характерных точек границ	Координаты, м		Метод определения координат характерной точки	Средняя квадратическая погрешность положения характерной точки (M <sub>t</sub> ), м	Описание обозначения точки на местности (при наличии)
	X	Y			
1	2	3	4	5	6
1	461152,44	1336783,35	Метод спутниковых геодезических измерений (определений)	0,10	—
2	461170,88	1336793,41	Метод спутниковых геодезических измерений (определений)	0,10	—
3	461160,58	1336812,29	Метод спутниковых геодезических измерений (определений)	0,10	—
4	461154,92	1336809,20	Метод спутниковых геодезических измерений (определений)	0,10	—
5	460996,48	1337181,81	Метод спутниковых геодезических измерений (определений)	0,10	—
6	461008,26	1337186,99	Метод спутниковых геодезических измерений (определений)	0,10	—
7	461132,21	1337272,83	Метод спутниковых геодезических измерений (определений)	0,10	—
8	460876,96	1337544,40	Метод спутниковых геодезических измерений (определений)	0,10	—

# ОПИСАНИЕ МЕСТОПОЛОЖЕНИЯ ГРАНИЦ

публичный сервитут в отношении земель и земельных участков в целях эксплуатации  
линейного объекта системы газоснабжения местного значения «Подземный полиэтиленовый  
газопровод высокого и среднего давления с установкой ГРПШ-400, ГРПШ-6 и ГРПШ-03БМ-  
У1 в с. СПС Мурзы Ардатовского района»  
(наименование объекта, местоположение границ которого описано)

## Сведения о местоположении границ объекта

1	2	3	4	5	6
9	460882,23	1337550,15	Метод спутниковых геодезических измерений (определений)	0,10	—
10	460867,16	1337564,17	Метод спутниковых геодезических измерений (определений)	0,10	—
11	460853,18	1337549,55	Метод спутниковых геодезических измерений (определений)	0,10	—
12	460868,43	1337535,10	Метод спутниковых геодезических измерений (определений)	0,10	—
13	460873,57	1337540,71	Метод спутниковых геодезических измерений (определений)	0,10	—
14	461124,59	1337273,63	Метод спутниковых геодезических измерений (определений)	0,10	—
15	461005,81	1337191,37	Метод спутниковых геодезических измерений (определений)	0,10	—
16	460989,95	1337184,40	Метод спутниковых геодезических измерений (определений)	0,10	—
17	460989,95	1337184,40	Метод спутниковых геодезических измерений (определений)	0,10	—

# ОПИСАНИЕ МЕСТОПОЛОЖЕНИЯ ГРАНИЦ

публичный сервитут в отношении земель и земельных участков в целях эксплуатации  
линейного объекта системы газоснабжения местного значения «Подземный полиэтиленовый  
газопровод высокого и среднего давления с установкой ГРПШ-400, ГРПШ-6 и ГРПШ-03БМ-  
У1 в с. СПС Мурзы Ардатовского района»  
(наименование объекта, местоположение границ которого описано)

## Сведения о местоположении границ объекта

1	2	3	4	5	6
18	460657,85	1337038,42	Метод спутниковых геодезических измерений (определений)	0,10	—
19	460654,85	1337044,92	Метод спутниковых геодезических измерений (определений)	0,10	—
20	460644,92	1337040,39	Метод спутниковых геодезических измерений (определений)	0,10	—
21	460469,17	1337209,35	Метод спутниковых геодезических измерений (определений)	0,10	—
22	460468,93	1337210,18	Метод спутниковых геодезических измерений (определений)	0,10	—
23	460444,97	1337234,15	Метод спутниковых геодезических измерений (определений)	0,10	—
24	460469,34	1337264,28	Метод спутниковых геодезических измерений (определений)	0,10	—
25	460442,22	1337291,84	Метод спутниковых геодезических измерений (определений)	0,10	—
26	460444,41	1337292,83	Метод спутниковых геодезических измерений (определений)	0,10	—

# ОПИСАНИЕ МЕСТОПОЛОЖЕНИЯ ГРАНИЦ

публичный сервитут в отношении земель и земельных участков в целях эксплуатации  
линейного объекта системы газоснабжения местного значения «Подземный полиэтиленовый  
газопровод высокого и среднего давления с установкой ГРПШ-400, ГРПШ-6 и ГРПШ-03БМ-  
У1 в с. СПС Мурзы Ардатовского района»  
(наименование объекта, местоположение границ которого описано)

## Сведения о местоположении границ объекта

1	2	3	4	5	6
27	460435,60	1337311,93	Метод спутниковых геодезических измерений (определений)	0,10	—
28	460416,12	1337303,05	Метод спутниковых геодезических измерений (определений)	0,10	—
29	460424,74	1337283,93	Метод спутниковых геодезических измерений (определений)	0,10	—
30	460437,37	1337289,64	Метод спутниковых геодезических измерений (определений)	0,10	—
31	460462,64	1337263,95	Метод спутниковых геодезических измерений (определений)	0,10	—
32	460438,25	1337233,80	Метод спутниковых геодезических измерений (определений)	0,10	—
33	460465,40	1337206,65	Метод спутниковых геодезических измерений (определений)	0,10	—
34	460465,70	1337205,75	Метод спутниковых геодезических измерений (определений)	0,10	—
35	460640,02	1337038,16	Метод спутниковых геодезических измерений (определений)	0,10	—



# ОПИСАНИЕ МЕСТОПОЛОЖЕНИЯ ГРАНИЦ

публичный сервитут в отношении земель и земельных участков в целях эксплуатации  
линейного объекта системы газоснабжения местного значения «Подземный полиэтиленовый  
газопровод высокого и среднего давления с установкой ГРПШ-400, ГРПШ-6 и ГРПШ-03БМ-  
У1 в с. СПС Мурзы Ардатовского района»

(наименование объекта, местоположение границ которого описано)

## Сведения о местоположении границ объекта

1	2	3	4	5	6
36	460635,37	1337036,04	Метод спутниковых геодезических измерений (определений)	0,10	—
37	460638,65	1337028,77	Метод спутниковых геодезических измерений (определений)	0,10	—
38	460555,78	1336986,60	Метод спутниковых геодезических измерений (определений)	0,10	—
39	460558,50	1336981,26	Метод спутниковых геодезических измерений (определений)	0,10	—
40	460641,11	1337023,31	Метод спутниковых геодезических измерений (определений)	0,10	—
41	460643,99	1337016,92	Метод спутниковых геодезических измерений (определений)	0,10	—
42	460663,66	1337025,82	Метод спутниковых геодезических измерений (определений)	0,10	—
43	460659,95	1337033,88	Метод спутниковых геодезических измерений (определений)	0,10	—
44	460991,91	1337179,79	Метод спутниковых геодезических измерений (определений)	0,10	—

# ОПИСАНИЕ МЕСТОПОЛОЖЕНИЯ ГРАНИЦ

публичный сервитут в отношении земель и земельных участков в целях эксплуатации линейного объекта системы газоснабжения местного значения «Подземный полиэтиленовый газопровод высокого и среднего давления с установкой ГРПШ-400, ГРПШ-6 и ГРПШ-03БМ-У1 в с. СПС Мурзы Ардатовского района»

(наименование объекта, местоположение границ которого описано)

## Сведения о местоположении границ объекта

1	2	3	4	5	6
45	461150,51	1336806,80	Метод спутниковых геодезических измерений (определений)	0,10	—
46	461142,14	1336802,23	Метод спутниковых геодезических измерений (определений)	0,10	—
1	461152,44	1336783,35	Метод спутниковых геодезических измерений (определений)	0,10	—

## 3. Сведения о характерных точках части (частей) границы объекта

Обозначение характерных точек части границы	Координаты, м		Метод определения координат характерной точки	Средняя квадратическая погрешность положения характерной точки (M <sub>t</sub> ), м	Описание обозначения точки на местности (при наличии)
	X	Y			
1	2	3	4	5	6
Часть № —					
—	—	—	—	—	—

## ОПИСАНИЕ МЕСТОПОЛОЖЕНИЯ ГРАНИЦ

публичный сервитут в отношении земель и земельных участков в целях эксплуатации  
линейного объекта системы газоснабжения местного значения «Подземный полиэтиленовый  
газопровод высокого и среднего давления с установкой ГРПШ-400, ГРПШ-6 и ГРПШ-03БМ-  
У1 в с. СПС Мурзы Ардатовского района»  
(наименование объекта, местоположение границ которого описано)

### Сведения о местоположении измененных (уточненных) границ объекта

1. Система координат —

2. Сведения о характерных точках границ объекта

Обозна- чение характер- ных точек границ	Существующие координаты, м		Измененные (уточненные) координаты, м		Метод определения координат характерной точки	Средняя квадратичес- кая погрешность положения характерной точки (M <sub>t</sub> ), м	Описание обозначения точки на местности (при наличии)
	X	Y	X	Y			
1	2	3	4	5	6	7	8
—	—	—	—	—	—	—	—

3. Сведения о характерных точках части (частей) границы объекта

Часть № —

Обозна- чение характер- ных точек границ	Существующие координаты, м		Измененные (уточненные) координаты, м		Метод определения координат характерной точки	Средняя квадратичес- кая погрешность положения характерной точки (M <sub>t</sub> ), м	Описание обозначения точки на местности (при наличии)
	X	Y	X	Y			
1	2	3	4	5	6	7	8
—	—	—	—	—	—	—	—



## ОПИСАНИЕ МЕСТОПОЛОЖЕНИЯ ГРАНИЦ

публичный сервитут в отношении земель и земельных участков в целях эксплуатации  
линейного объекта системы газоснабжения местного значения «Подземный полиэтиленовый  
газопровод высокого и среднего давления с установкой ГРПШ-400, ГРПШ-6 и ГРПШ-03БМ-  
У1 в с. СПС Мурзы Ардатовского района»  
(наименование объекта, местоположение границ которого описано)

## Схема границ публичного сервитута

### Основной лист



Масштаб 1: 6000

Используемые условные знаки и обозначения:



— область выносного листа,

23

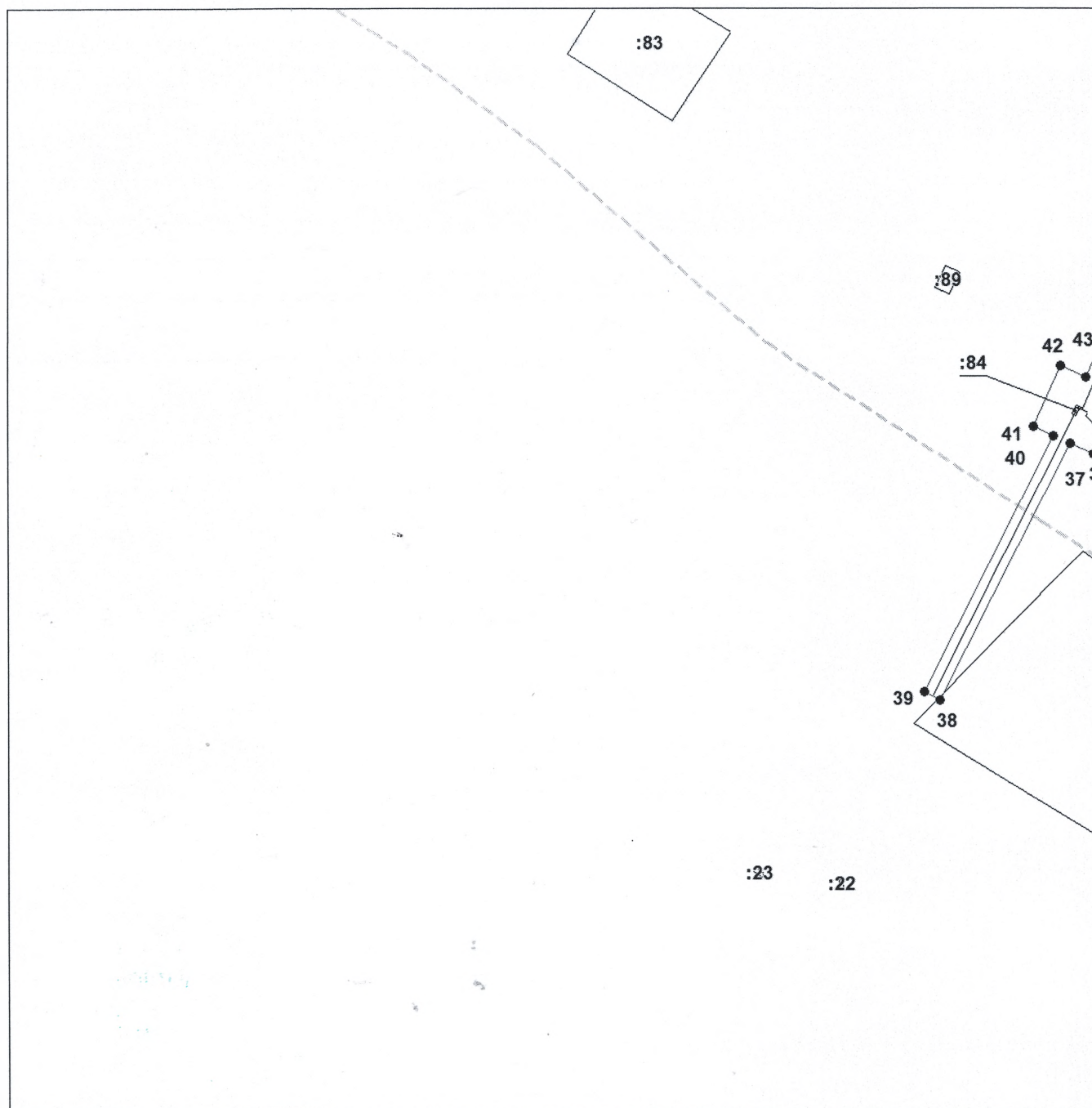
— номер выносного листа.






**публичный сервитут в отношении земель и земельных участков в целях эксплуатации  
линейного объекта системы газоснабжения местного значения «Подземный полиэтиленовый  
газопровод высокого и среднего давления с установкой ГРПШ-400, ГРПШ-6 и ГРПШ-03БМ-  
У1 в с. СПС Мурзы Ардатовского района»**  
(наименование объекта, местоположение границ которого описано)

## Выносной лист №2



Используемые условные знаки и обозначения приведены на отдельной странице в конце раздела.

Подпись  Петрова М. Г. Дата 22 марта 2024 г.

Место для подписки инженером (при наличии) лица, составившего описание местоположения границ объекта



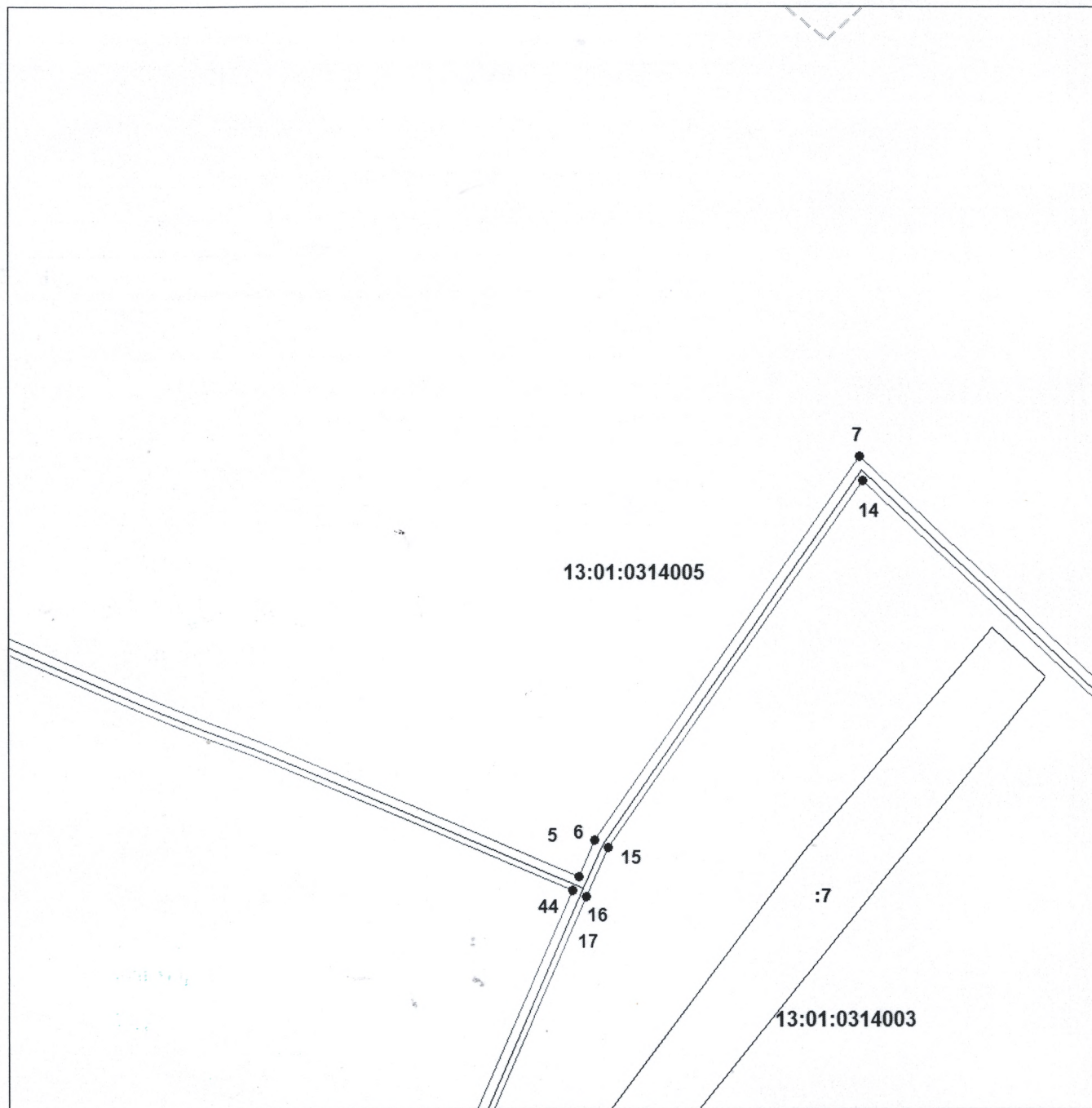


## ОПИСАНИЕ МЕСТОПОЛОЖЕНИЯ ГРАНИЦ

публичный сервитут в отношении земель и земельных участков в целях эксплуатации  
линейного объекта системы газоснабжения местного значения «Подземный полиэтиленовый  
газопровод высокого и среднего давления с установкой ГРПШ-400, ГРПШ-6 и ГРПШ-03БМ-  
У1 в с. СПС Мурзы Ардатовского района»  
(наименование объекта, местоположение границ которого описано)

## Схема границ публичного сервитута

### Выносной лист №3



Масштаб 1:2000

Используемые условные знаки и обозначения приведены на отдельной странице в конце раздела.

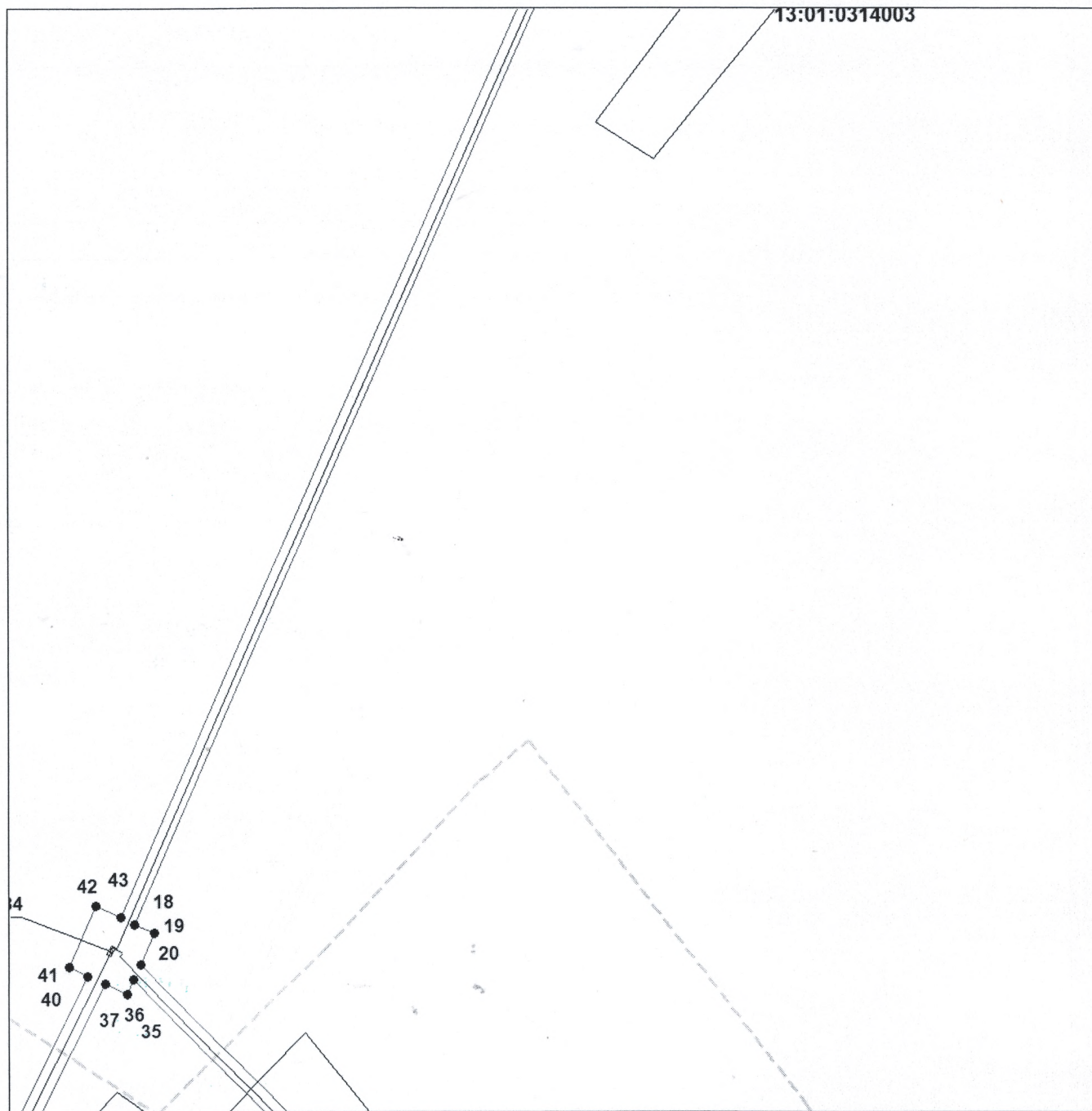
Подпись \_\_\_\_\_ Петрова М. Г. Дата 22 марта 2024 г.

Место для оттиска (при наличии) лица, составившего описание местоположения границ объекта



**публичный сервитут в отношении земель и земельных участков в целях эксплуатации  
линейного объекта системы газоснабжения местного значения «Подземный полиэтиленовый  
газопровод высокого и среднего давления с установкой ГРПШ-400, ГРПШ-6 и ГРПШ-03БМ-  
У1 в с. СПС Мурзы Ардатовского района»**  
(наименование объекта, местоположение границ которого описано)

### Выносной лист №4



Используемые условные знаки и обозначения приведены на отдельной странице в конце раздела.

Подпись  Петрова М. Г. Дата 22 марта 2024 г.

Место для подписки инженером (при наличии) лица, составившего описание местоположения границ объекта

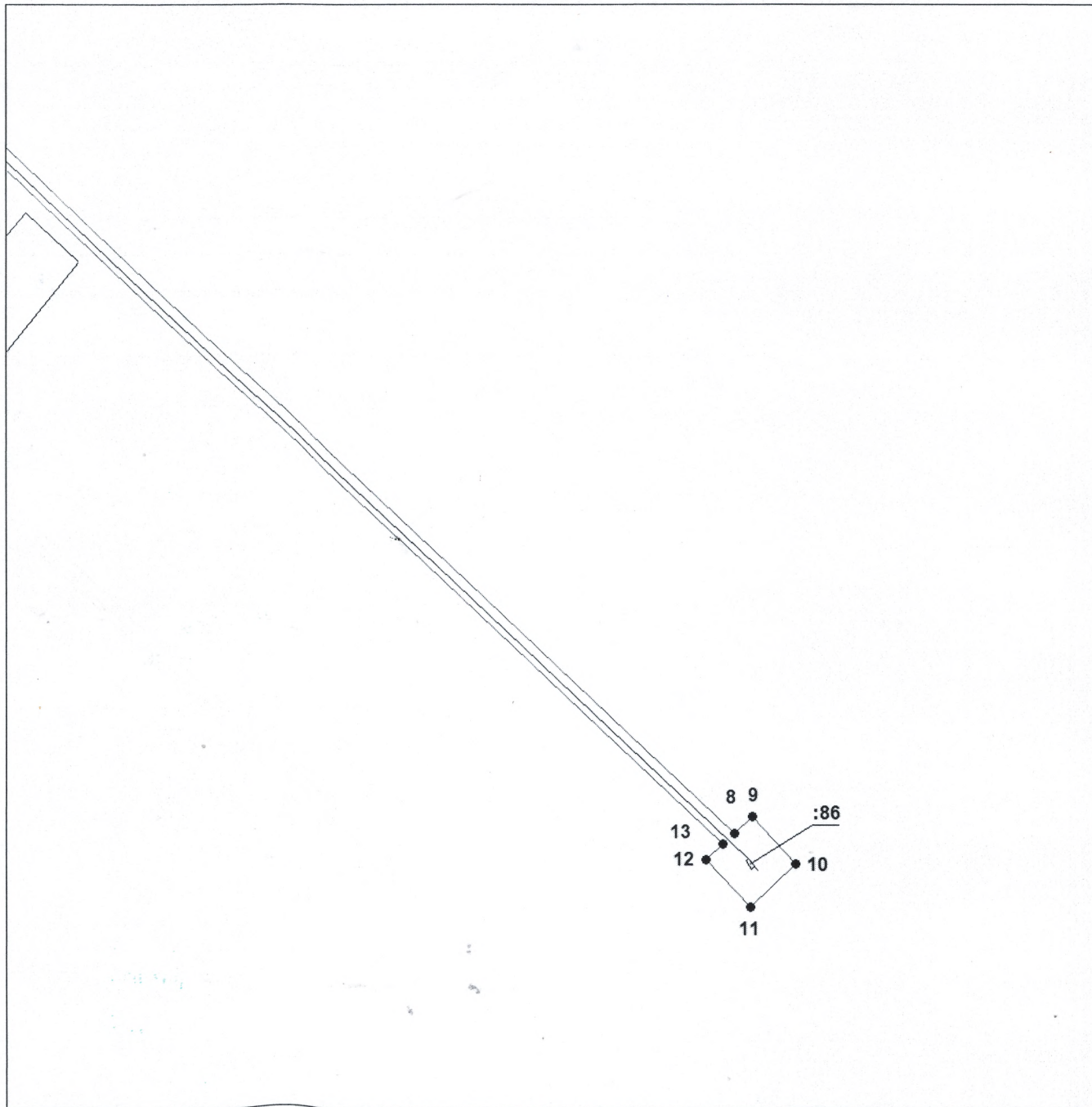






публичный сервитут в отношении земель и земельных участков в целях эксплуатации  
линейного объекта системы газоснабжения местного значения «Подземный полиэтиленовый  
газопровод высокого и среднего давления с установкой ГРПШ-400, ГРПШ-6 и ГРПШ-03БМ-  
У1 в с. СПС Мурзы Ардатовского района»  
(наименование объекта, местоположение границ которого описано)

## Выносной лист №6



Используемые условные знаки и обозначения приведены на отдельной странице в конце раздела.

Место для подписки почерком (присутствия) лица, составившего описание местоположения границ объекта










## ОПИСАНИЕ МЕСТОПОЛОЖЕНИЯ ГРАНИЦ

публичный сервитут в отношении земель и земельных участков в целях эксплуатации  
линейного объекта системы газоснабжения местного значения «Подземный полиэтиленовый  
газопровод высокого и среднего давления с установкой ГРПШ-400, ГРПШ-6 и ГРПШ-03БМ-  
У1 в с. СПС Мурзы Ардатовского района»

(наименование объекта, местоположение границ которого описано)

## Схема границ публичного сервитута

### Используемые условные знаки и обозначения:

-  — граница публичного сервитута,
-  — газопровод,
-  — границы земельных участков,
-  — границы кадастровых кварталов,
-  — установленные границы административно-территориальных образований,
-  — границы населенных пунктов,
-  — характерная точка публичного сервитута.